

# KIP



SYSTEM  
SOFTWARE **K**

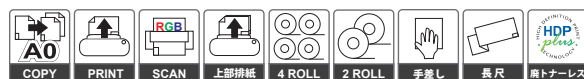
## KIP 79SERIES - 7970/7980/7990

A0サイズ対応デジタルプリンター・複合機

KIP 7970 プリンター



KIP 7980 / 7990 複合機



# KIP 7970

## Infinite Possibilities

### USABILITY

#### 操作パネルは使いやすさに配慮

12" サイズの大型で詳細なカラーマルチタッチパネルを採用しました。大きなアイコンでよりわかりやすいユーザーインターフェースを実現。カラー液晶の採用により、色相の調整などを視覚的にとらえやすく、優れた操作性を実現しています。高解像度で鮮やかなフルカラー表示のマルチタッチスクリーンは、モノクロドキュメントやカラーイメージを詳細に表示することができます。オペレーターは大きくなった操作パネルを使用して簡単かつ効率的にコピー、スキャン、プリント業務を行うことが可能になりました。



#### Smart Multi-Touch Control

- 12.1" スマートマルチ・タッチディスプレイ
- タッチ操作：スワイプ・回転・ピンチ・スプレッド・タップ
- 直感的なタブレットスタイルのタッチコントロール
- 操作性・視認性の向上
- 使いやすさと作業効率のアップ
- 生産性の向上
- 特定部分の表示 & プリント
- リアルタイム・プレビュー：スキャン、コピー

さらに大画面で鮮明なプレビューにより作業効率が向上し、印字範囲指定プリントも可能で、コスト削減につながります。タッチパネルからファイルの選択、印刷品質調整、コレートセットなどを指定して印刷可能です。

### 生産性向上でトータルコストをさらに低減。

#### Integrated USB Drives

KIPシステムは、追加のPCを必要とせずタッチスクリーンよりダイレクトにファイルをプリントすることができます。標準でタッチスクリーン部にUSBコネクタを装備していますので、スキャンイメージをダイレクトにUSBドライブに保存したり、保存されたファイルをプリントすることができます。

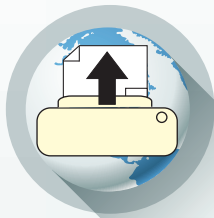


KIP 79 シリーズは連続プリント時、A1 (横) サイズ約16%、A2 (横) サイズ約21%の生産性向上を達成しました。(当社従来機比) 生産性と日々の信頼性を両立し、コスト効率を高めるとともに昨今求められる多品種、小ロット、短納期に応えます。



#### KIP 79 Series System Features

- コンパクト設計
- カラータッチパネル
- 2本または4本ロール & 手差し
- 468m/1時間 (13枚/分：A1ヨコ)
- ユーザー管理機能
- PC & Webベースプリントツール
- 600 X 2400 dpi 相当の印字解像度
- HDP (High Definition Print) 技術
- クラウドプリント
- 低ランニングコスト
- 低オペレーションコスト
- 生産性重視の後部排紙機構
- 省エネ設計
- 上部排紙機構を標準搭載



プリント

## KIP 7970 Network Print System

高い性能と充実した機能が出力業務の生産性を効率よく解決します。

- 高速データ処理
- 印刷データの展開と書き込みを並行処理
- USB デバイスからダイレクトプリント
- AutoCAD および Microsoft 認証ドライバー



プリント・スキャン・コピー

## KIP 7980 Multi-Function System

カラーสキャンが図面情報コミュニケーションを活性化させます。

- USB デバイスヘダイレクトスキャン
- 汎用的なフォーマットに対応
- リアルタイムプレビュー
- クラウドドライブヘダイレクトスキャン



CIS スキャナー搭載



プリント・スキャン・コピー

## KIP 7990 Multi-Function Production System

多彩なコピー機能が大幅ドキュメントのハンドリングを簡素化します。

- 25% ~ 800% 0.1% 刻みの変倍機能
- コレートセットコピー
- 自動傾き補正
- デジタルスタンプ機能



セパレート設置

一体型設置

\* スキャナーデスクはオプションです。

KIP 2300  
CCD スキャナー接続



## Print Management Solution & Technologies

大幅ドキュメントワークフローの生産性、効率化に引き続きするために

- 上部排紙機構を標準搭載
- 豊富なフィニッシングオプション
- 印刷業務の生産性を向上させる豊富なソフトウェアを提供
- 環境に配慮したハイパフォーマンス設計

### 操作性

操作部に 12 インチのフルカラーマルチタッチ液晶を採用し、視認性が大幅に向上。出力用紙の上部スタック性やフロントオペレーションによる用紙、トナー交換は、省スペースでスムーズな操作を実現しました。

### 生産性

◆ KIP 79 シリーズ : A1 横 13 枚 / 分、A0 7 枚 / 分  
高い信頼性と大容量プリント能力に加え、新コントローラー System K の採用により連続した印刷データもスムーズに処理します。

### フルカラースキャナー

A0 サイズ 600dpi の高品質フルカラースキャンを実現。加筆や作業指示をカラーで伝えることができます。電子化された大幅ドキュメントの利用価値をさらに高めます。

### セキュリティー

HDD の残存データやユーザーデータの上書き消去、本体操作へのユーザーログイン機能、印刷ジョブへのパスワード付加による印刷物の放置、盗難を防止し大幅ドキュメントのセキュリティーを高めます。

ネットワーク・クラウド・電子メール・USB メディアすべてのメディアを活用して、ワイドフォーマット・ドキュメントのプリントワークフローを効率よく解決できます。

### ネットワークプリンター

#### 高速処理をさらに加速

新コントローラシステム「System K」を搭載。コントローラ OS、ソフトウェアの刷新によりデータ処理を高速化。印刷データの展開、書き込みなどを並列処理し、連続印刷時やマルチページデータの印刷においてもスピーディーな印刷を実現しました。印刷待ち時間を短縮し、業務の効率アップに繋がるとともに電力消費を抑えてエコにも貢献します。

#### 様々なネットワーク環境に対応

Windows はもちろん CAD システムや UNIX/Linux、MacOS 環境まで幅広く対応します。TCP/IP、LPR などのプロトコルに対応し、1000BASE-T も標準対応していますので、大判ドキュメントの容量が大きいデータも高速転送できます。

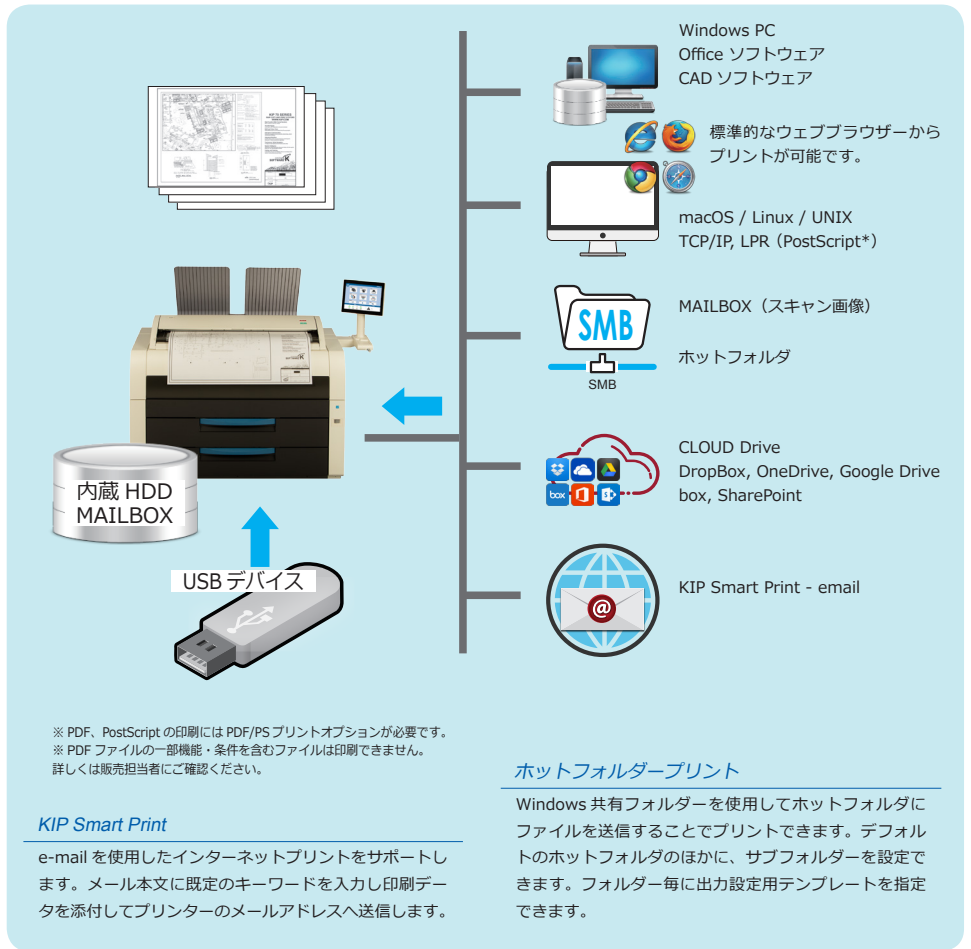
#### ・ IPv6 に対応

次世代インターネットプロトコル (IP) である IPv6 に対応します。インターネットを通じて機器同士のダイレクトな通信が可能となるほかセキュリティ機能の向上を実現します。

#### 長尺プリント\*

KIP プリンターでは 6m\* の長尺プリントが可能です。最大 64m\* までの超長尺プリントも可能です。

\* 普通紙 914 mm 幅ロール紙使用時。\* 使用するアプリケーション、データフォーマット、使用される環境 / メディア / 条件等により制限される場合があります。\* 詳細は販売担当者にご確認ください。



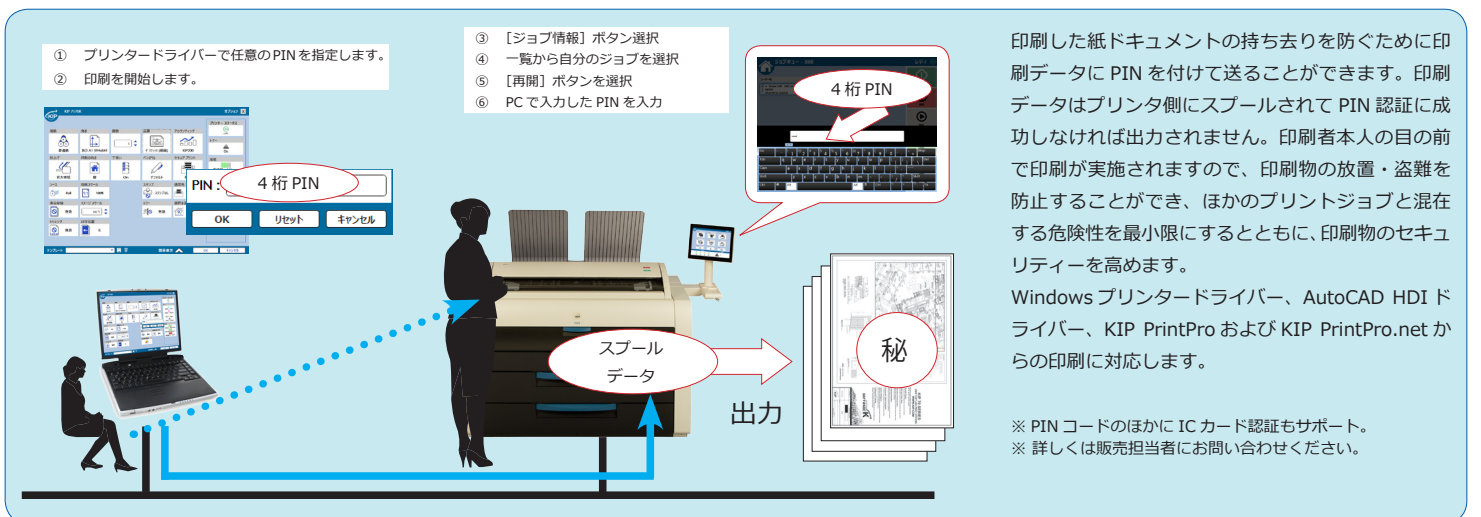
#### ホットフォルダープリント

Windows 共有フォルダーを使用してホットフォルダにファイルを送信することでプリントできます。デフォルトのホットフォルダのほかに、サブフォルダーを設定できます。フォルダー毎に出力設定用テンプレートを指定できます。

#### KIP Smart Print

e-mail を使用したインターネットプリントをサポートします。メール本文に既定のキーワードを入力し印刷データを添付してプリンターのメールアドレスへ送信します。

### KIP Secure Print : セキュリティープリント



# 簡単タッチプリント

## Touch Print

PDF ファイルも開かずタッチ操作で簡単プリント

USB デバイスやネットワークドライブ、CLOUD ドライブに保存したデータを、タッチスクリーン操作のみで誰でも簡単に大判プリントが行えます。タッチプリントは様々な種類のファイルを開覧、表示、サイズ指定、セット編成を行いプリントが可能な、強力でスマートなタッチスクリーンプリントを提供します。プリントを行う前に選択したファイルを確認することができる、マルチタッチ対応のビューアー機能を搭載しています。タブレット端末同様の操作で拡大、回転、スワイプなどが可能です。

※ その他のフォーマットについては販売担当者にお問い合わせください。  
※ PDF のダイレクト印刷には PDF/PS プリントオプションが必要です。

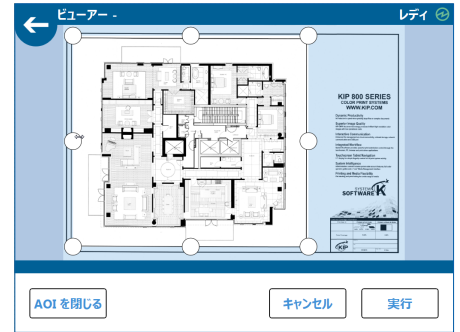
※ PDF ファイルの一部機能・条件を含むファイルは印刷できません。  
詳しくは販売担当者にご確認ください。

- 600 x 2400dpi の印字解像度
- PC レスプリント (特別な PC を用意する必要はありません)
- USB メディア、共有ドライブ、クラウドドライブのファイルを簡単プリント
- セットプリント / セット編集
- アカウンティング (ユーザー管理対応)
- ビューアー / AOI プリント、拡大・縮小表示
- 回転、ミラー、白黒反転、スタンプ

## ビューアー

エリア指定 (AOI) プリント・拡大 / 縮小

プリントイメージの事前確認可能。選択したファイルのイメージを確認してプリントミスを軽減します。また、部分エリアのクロッププリントも可能です。必要な部分のみをプリントできます。(ファイル毎に指定可能)



タブレット端末やスマートフォンの使いやすさで、スキャンイメージの拡大、縮小、回転操作ができます。



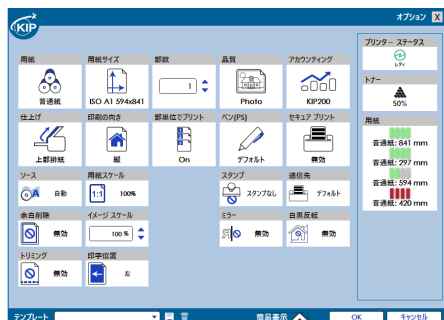
ピンチイン・ピンチアウト / ドラッグ / フリック

# KIP アプリケーションドライバー

KIP アプリケーションドライバーは、コレートセット、複数コピーやセット出力に対応した高速スプール処理、アカウントデータ追跡やメディア選択などのプリント機能をサポートしています。KIP アプリケーションドライバーは Windows 7 / 8 / 10, Windows Server 2008 / 2012 の 32/64bit 環境をサポート。

## Windows プリンタードライバー

WORD/EXCEL などのオフィス系アプリケーション、CAD 系および DTP アプリケーションからの印刷をフルサポート。オフィス系、CAD 系に適した KIP GL ドライバー、DTP 系 (Adobe) アプリケーションに最適な KIP Script<sup>1</sup> ドライバーを切り替えてご使用いただけます。



## KIP Script<sup>1</sup> (PostScript3 互換) : PDF/PS プリントオプション

オプションの PDF/PS プリント Keycode を入力するだけですぐに PDF ファイルをダイレクトにプリントすることができます。Adobe 製品からの安定した印刷環境を提供します。様々な環境で PS プリンタードライバーをご使用いただけます。

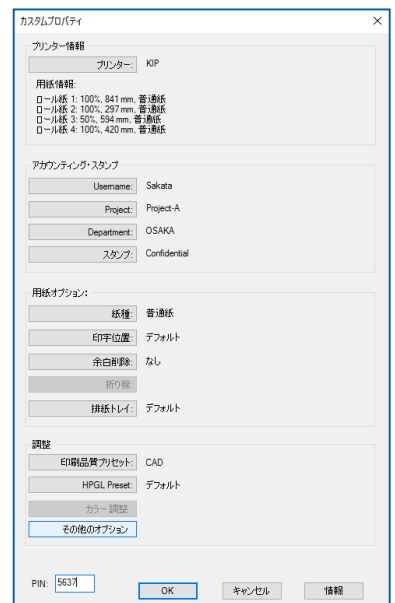
\* ハードウェア等を追加する必要はありません。お使いのプリンターに対応した Keycode を入力後すぐにご使用いただけます。



## AutoCAD 用 HDI ドライバー

AutoCAD 2013 ~ 201 で作成したデータを印刷する専用プロットドライバーをサポート。ラスター / ベクター混在データも印刷可能。

\*AutoCAD (LT) 2013 - 2018 / 32bit および 64bit 環境に対応



\* Windows 7/8/10、Windows Server 2008/2012、いずれも 32bit および 64bit 環境をサポート  
\* WORD などの大判用紙サイズをサポートしないアプリケーションからの AO/A1 サイズ印刷をサポート  
\*1 : KIP Script をご使用の場合は PDF/PS プリントオプションが必要です



ネットワーク・クラウド・電子メール・USB メディアすべてのメディアを活用して、ワイドフォーマット・ドキュメントの電子化から共有までのワークフローを効率よく解決できます。

### 簡単タッチスキャン

A0 サイズ対応フルカラーキャナーを搭載または接続できますので、赤字を入れた図面や、色分けされた設備図面、GIS 系図面など多様な原稿をフルカラーで素早く電子化することができます。スキャンしたイメージデータは、共有フォルダー、FTP サイト、クラウドドライブなどのネットワーク先へ直接保存ができます。また、USB デバイスやプリンター HDD への保存も可能です。さらに電子メールを使用した送信機能も標準搭載しています。これらの機能をフル活用して、シームレスな配信・共有環境を構築することができます。情報コミュニケーションを活性化させます。

#### 汎用的なファイルフォーマット

スキャンデータは PDF, JPEG, TIFF, DWF など汎用フォーマットをサポート。マルチページ PDF, TIFF, DWF 対応。長期保存を目的とした PDF/A 対応。

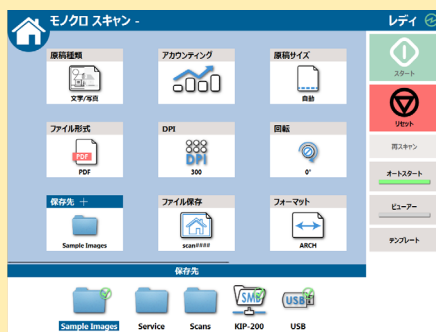
- モノクロ：PDF, PDF/A, TIFF G4, CALS G4, DWF  
マルチページ PDF, TIFF
- カラー：JPEG, PDF, PDF/A, TIFF, TIFF RLE, DWF  
マルチページ PDF, TIFF

#### 高速・高品質カラースキャン & モノクロスキャン

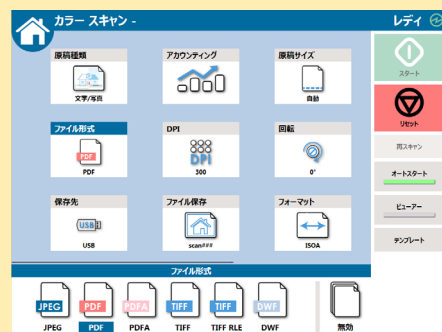
タッチスクリーンを使用して大判ドキュメントを誰でも簡単かつ効率よくスキャンします。朱書き図面、写真やイラストを含むドキュメントの電子データ化作業を手助けします。PDF、JPEG、TIFF など様々な場面で使用される標準的なファイルフォーマットをサポートしています。

- モノクロスキャン速度：195 mm / 秒 @ 200dpi ~ 65 mm / 秒 @ 600dpi : KIP 7980  
381 mm / 秒 @ 200dpi ~ 127 mm @ 600dpi : KIP 7990 (KIP 2300 接続時)
- カラースキャン速度：65 mm / 秒 @ 200dpi ~ 22 mm / 秒 @ 600dpi : KIP 7980  
150 mm / 秒 @ 200dpi ~ 50 mm / 秒 @ 600dpi : KIP 7990 (KIP 2300 接続時)

\* 読み取り解像度は 200, 300, 400, 600dpi を設定できます。読み取り解像度によって読取速度が変化します。



モノクロスキャン



カラースキャン

- PC レススキャン
- リアルタイムプレビュー
- ビューアー
- エリア指定保存、拡大 / 縮小表示
- スタンプ、ミラー
- アカウンティング
- 先端 / 後端余白 (± 100 mm)
- 白黒反転 (モノクロスキャン)
- 回転 (0°, 90°, 180°, 270°)
- スキャン速度設定
- デリケートな原稿をスキャンする場合の原稿保護のための低速スキャンモード

- 自動傾き補正
- 画質設定  
(モノクロ：自動、スレッシュホールド、地肌除去、シャープネス、ゴミ取り)  
(カラー：明るさ、赤 / 緑、黄 / 青)
- 原稿種類：文字・文字 / 写真・写真  
(標準 3 種類をベースにモノクロ、カラーともに読み取り品質、色味調整などのフィルターを登録可能)
- テンプレート  
(よく使う設定に名前を付けて保存可能)

#### マルチタスク処理。 作業時間を有効活用。

#### ウォームアップ中にスキャン可能

本体の電源投入後、スリープからの復帰後、ウォームアップ中でもスキャン作業が可能。

#### プリント中にスキャン可能

プリントジョブの印刷処理中でもスキャン作業が可能。

スキャン

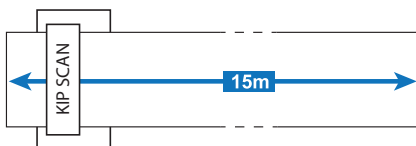
プリント



#### 長尺スキャン

15m の長尺スキャンが可能。(モノクロ)

\* 読み取りサイズは連携するアプリケーション、使用環境、条件、保存フォーマットにより制限される場合があります。



#### ドキュメントに合ったスキャン設定を無制限に作成可能 - テンプレート機能

ドキュメントの状態に合わせたスキャン設定を無制限に作成することができます。ドキュメントタイプ、解像度、ファイルフォーマット、配信先などを事前に作成して保存しておくことで、ドキュメントの状態や配信先に合わせた最適な設定を即座に呼び出してスキャン作業を行うことができます。スキャン業務の効率アップに役立ちます。

# ネットワーク環境、業務フローに合わせて選べる多様なスキャン機能

## Network Scanning

### 様々な場所へ効率よく配信

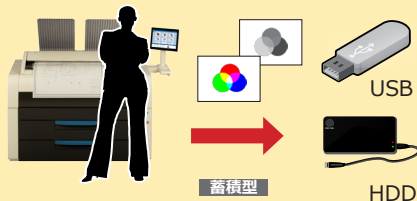
スキャンデータを簡単に素早く目的の場所へ配信することができます。既存の環境を変更することなくシンプルでスマートなスキャン環境を構築できます。

KIPのネットワークスキャンは、様々な場所へスムーズなデータ配信を提供することで、大判ドキュメント・コミュニケーションをさらに活性化させます。

### • Scan to USB

スキャンデータをUSBメディアに保存します。

- USB フラッシュメモリー
- USB ハードディスク
- USB カード

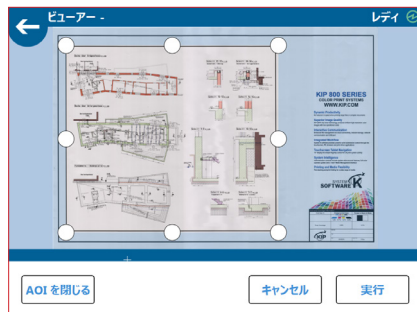


## ビューアー

### エリア指定保存 (AOI)・拡大 / 縮小表

ドキュメントのスキャン品質を事前確認可能。読取ミスなどによる再スキャンの手間を軽減します。また、ドキュメントの必要な部分のみのエリア指定保存が可能。いままでPCに取り込み、編集ソフトを使用して切り出しする手間を大幅に削減できるとともに、大判ドキュメントでのファイルサイズ削減ができます。

ビューアー機能では長尺サイズまで表示可能。ピンチイン・ピンチアウト等で部分拡大表示、回転表示ができ細部まで状態を確認できます。



タブレット端末やスマートフォンの使いやすさで、スキャンイメージの拡大、縮小、回転操作ができます。



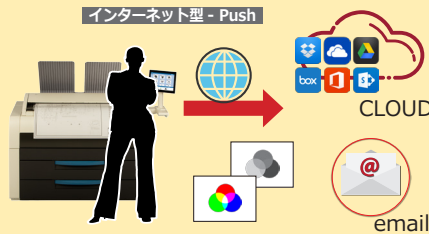
ピンチイン・ピンチアウト / ドラッグ / フリック

### • Scan to CLOUD

スキャンデータをクラウドドライブに直接保存します。様々な場所からスキャンデータにアクセスすることができ、大容量データも効率的に共有できます。

### • Scan to email - Smart Scan

スキャンデータをemailの添付ファイルとして登録アドレスへ送信します。

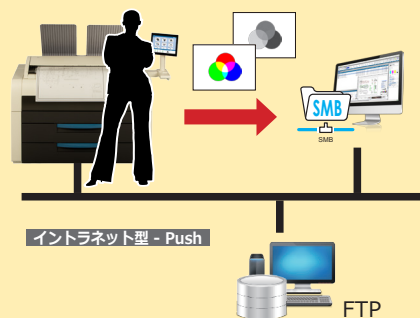


### • Scan to SMB

スキャンデータをクライアントPCの共有フォルダーに直接保存します。サーバーレス環境での運用が容易に行えます。

### • Scan to FTP

スキャンデータをFTPサーバーに送信します。必要に応じてPCに取り込みます。



## KIP Mailbox

### スキャンデータの配信先 (無制限)

スキャンデータの配信先 KIP Mailbox を無制限で作成することができます。プロジェクト、部門などに合わせて、プリンター HDD、email、CLOUD ドライブを設定できます。USB メディアを自由に取付けることが出来ます。

ファイル名の命名規則も柔軟に設定できます。大量のスキャン業務を行う場合に便利な「連続番号」設定も可能です。

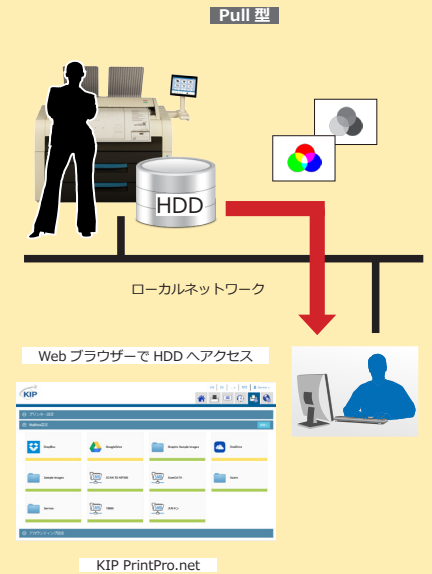
\* 設定例) Project-A-#####.pdf / スタート : 01001  
ファイル名 : Project-A-01001.pdf, Project-A-01002.pdf...



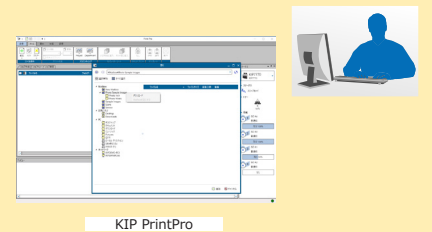
### • Scan to HDD\*

スキャンデータをプリンターの内蔵 HDD に保存します。ウェブブラウザなどを使用して PC に引き取ります。

KIP PrintPro を利用して引き取ることもできます。  
\* 内蔵 HDD に保存します。



Windows アプリケーションの KIP PrintPro を使用して HDD へアクセス。スキャンイメージの取り込みおよびプリントができます。



## KIP Cloud Connect

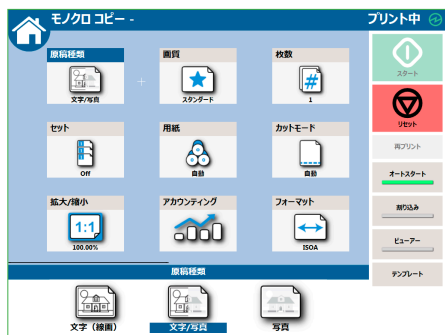
KIP Cloud Connect は、大判ドキュメント・コミュニケーションの一步先を行います。KIP Cloud Scanning は、クラウドサーバーへダイレクトにスキャンイメージを保存することができ、大判ドキュメントの電子化処理を簡素化し、作業効率を高めます。また、電子メールを使用したスキャンも可能です。好みのクラウドサービスとお使いのメールプロバイダーを用いてさまざまなドキュメントをスキャンしてオフィスの別なフロアや世界中の任意の場所へ送り届けることができます。



大判図面コピーに必要な様々な機能を、ワンスクリーンで実現。タッチ操作だけで簡単に、モノクロおよびカラー大判ドキュメントのコピーワークフローを効率よく解決します。

### クリアでシャープな大判モノクロコピーシステム

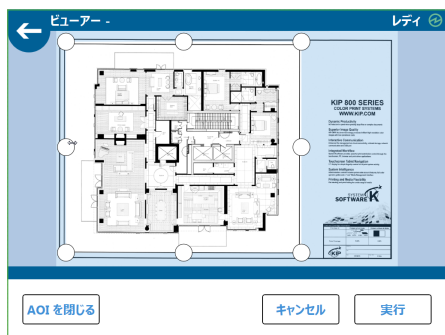
モノクロコピーシステムは600 x 2400dpi 相当の印字解像度で大判技術ドキュメントを正確に再現します。コピーは一体化された上部排紙トレイまたは後部に排出することができます。用紙は2本または4本ロール自動給紙に加えて手差し給紙を標準装備し、A0 サイズから A4 サイズまで対応できます。また、長尺6m までのモノクロコピーができます。トータルコピーコストを削減しながら最大のデジタル画像品質とパフォーマンスを提供します。システムは自動的にオリジナルのサイズを検知し、原稿の読取中にダイナミックに露光設定を調整しますので、CAD 図面、テキスト、グレースケール、レンダリング、航空写真などのドキュメントを簡単にコピーすることができます。



モノクロコピー画面

### ビューアー エリア指定コピー (AOI)・拡大/縮小表示

コピーイメージの事前確認可能。コピーミスを軽減します。また、部分エリアのクロップコピーも可能です。必要な部分のみをコピーできます。



ビューアー (AOI) 画面

### マルチタスク処理。 作業時間を有効活用。

#### ウォームアップ中にスキャン可能

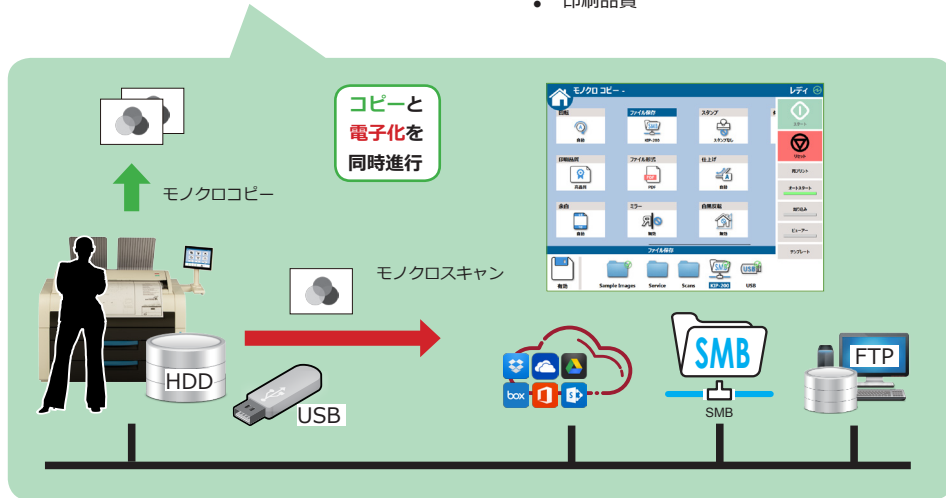
本体の電源投入後、スリープからの復帰後、ウォームアップ中でも原稿の読み取りが可能。時間を有効に活用できます。

#### プリント中にコピー予約

プリント稼働中でも、次にとりたいコピーを予約することが可能。予約順にコピーを開始します。コピージョブの入替も可能。

### コピーと同時に電子化

コピーと同時にスキャンしたイメージを電子データとして保存する機能を搭載しています。1回のスキャンでドキュメントのコピーと電子化を行うことができますので、オペレーターにとって大変な大判ドキュメントのハンドリングを簡素化します。



### モノクロコピー機能：

- コレートセットコピー
- セットコピーの編集
- 原稿種類選択 (追加可能)
- 過去のジョブの呼び戻し
- 編集 & 再コピー
- セットコピー
- コピーテンプレートを無制限保存可能
- デジタルスタンプの適用
- 拡大・縮小：25.0% ~ 800.0%
- コピー & 同時保存
- ミラー、余白、回転、白黒反転
- 自動傾き補正
- 印刷品質

### 便利なコピー機能

#### 長尺コピー

KIP プリンターは6m\*の長尺モノクロコピーに対応しています。

\* 普通紙 914 mm幅ロール紙使用時 \* 使用される環境 / メディア / 条件等により制限される場合があります。 \* 6m以上のコピーについては販売担当者にご確認ください。

#### 自動傾き補正

自動傾き補正機能を搭載しています。斜めに挿入された原稿の角度を補正してまっすぐな状態に補正してコピーします。  
(原稿の内容、角度によっては補正できない場合や正しく補正できない場合があります。)

#### テンプレート

ドキュメントの状態やプロジェクトなどに合わせたコピー設定を無制限に作成することができます。ドキュメントタイプ、倍率、同時保存、印刷品質などを事前に作成して保存しておくことで、ドキュメントの状態やプロジェクトに合わせた最適な設定を即座に呼び出してコピー作業を行うことができます。コピー業務の効率アップに役立ちます。



テンプレート画面



# SYSTEM SOFTWARE **K**

大判ドキュメントワークフローの  
生産性、効率化に引き続きのために。

## Print Management Solutions

KIP プリンター、複合機システムには、無制限のクライアントからアクセスができる強力なプリント管理ソフトウェアとドライバーが搭載されています。PC ベースおよび Web ベースのソフトウェアで簡単な操作で高度な設定を可能にした一括出力ができます。また、KIP プリンターシステムの管理や監視および印刷品質、用紙サイズなどの各種詳細設定を行える強力なツールです。

### KIP PrintPro : バッチ・ジョブプリントソフト

**Print Submission** - KIP PrintPro では簡単な操作で HP-GL、GL/2、RTL、PostScript®, PDF、TIFF、JPEG、DWF などの一般的なモノクロ、カラーの大判ドキュメントを効率よく一括出力できるアプリケーションソフトウェアです。マルチページ PDF ファイルに対応し、拡大縮小、スタンプ、紙折りやスタッキングおよびカラーマネジメントなどの印刷ニーズに合わせた多彩な設定が可能です。よく使う設定項目にクイックアクセスできるようツールバーのカスタマイズが可能で、出力作業性アップに貢献します。KIP プリンターのステータス監視やプリントキューの管理にも対応しています。ジョブアカウンティングおよびデータトラッキングは KIP Cost Center と連携して、カラーおよびモノクロプリントのコスト管理に役立ちます。

**System Management** - KIP プリンターの管理機能も充実しています。拡大縮小、スタンプ、ページサイズ、印刷品質、読取品質などのプリセットを様々なプリント業務に合わせて作成することができます。ジョブの通知機能を使用することで、印刷が完了した時やプリンターに障害が発生した時などに管理者およびユーザーに通知することができます。出力待ちドキュメントの出力順や出力設定の変更といったプリントキュー管理も搭載しています。

- Windows アプリケーション
- 複数の異なるフォーマットのファイルを一括出力。
- 同一ファイルを異なるサイズで出力。
- 複数ファイルのジョブをコレート出力。
- 拡大・縮小・品質・回転・折りなどを指定して一括ジョブ出力できます。
- モノクロおよびカラーファイルのサムネイル表示
- ドラッグ・アンド・ドロップ機能
- アカウント、セキュリティ印刷機能
- 折り機制御機能
- プリンター管理機能

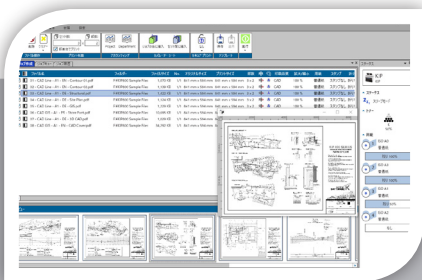
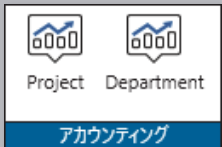
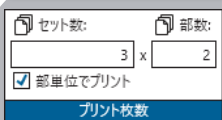
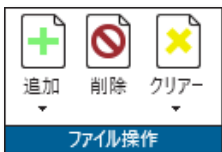
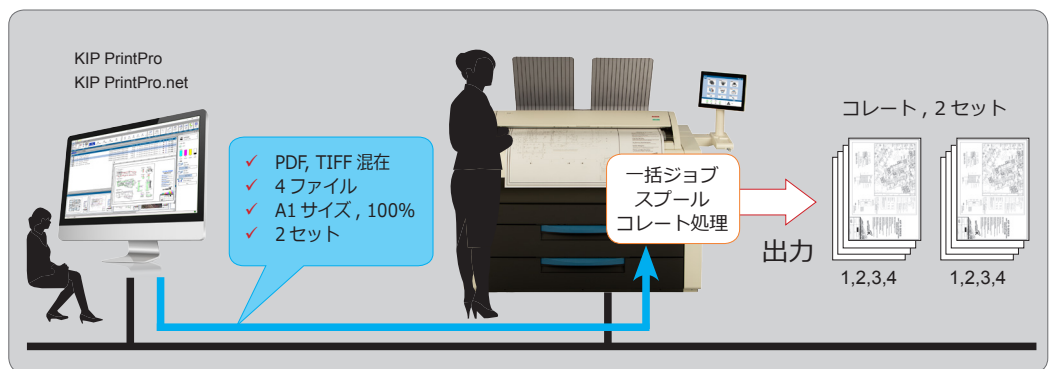
※その他のフォーマットについては販売担当者にお問い合わせください。  
※ PDF のダイレクト印刷には PDF/PS プリントオプションが必要です。

### KIP PrintPro.net : web ブラウザーからプリント

**Print Submission** - アプリケーションソフトウェアのインストールが不要で、容易に一括出力および KIP Mailbox へのアクセスが可能です。Windows ベースの KIP PrintPro と同等の出力やシステム管理機能を持っています。Web ブラウザーのみを使用して、個々のファイル毎に拡大縮小、スタンプ、紙折りやスタッキング、カラーマネジメント設定が可能です。KIP PrintPro 同様のプリセット利用や HP-GL、GL/2、RTL、PDF、TIFF、DWF など多様なファイル形式に対応しています。

**System Management** - システム管理機能も「KIP PrintPro」同様で、多岐にわたる設定の管理やステータス監視も可能です。管理者はプリンターの設定、ネットワークの設定、プリセット、スリープタイマー、印刷履歴キューサイズ、用紙の排紙方法、自動回転設定などプリンターの詳細管理が可能です。

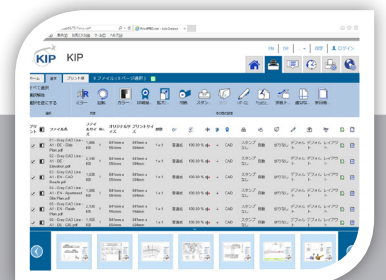
- インストール不要
- ビューイング機能、プリント、ジョブキュー管理とシステム管理機能を持つ Web ベースのプリントユーティリティです。
- 標準的なブラウザから指示ができるので、OS、デバイスに依存しません。
- 無制限のプリントコレートセット
- プリンターの管理・アドミニストレーション
- ジョブアカウント、セキュリティ印刷機能
- email レポート機能
- プリンターステータス表示機能



KIP PrintPro - 拡大ビューアー表示



KIP PrintPro.net ステータス

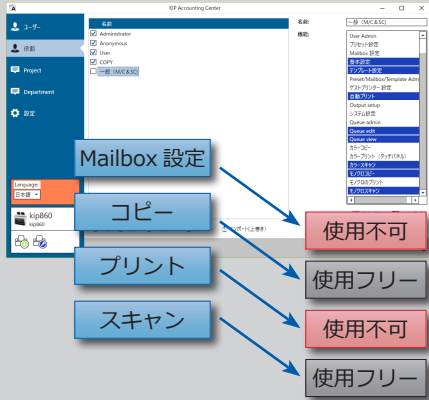


KIP PrintPro.net - ジョブ設定画面



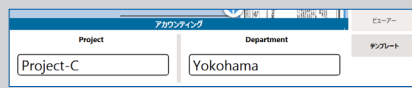
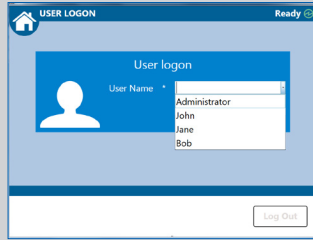
## KIP Accounting Center : ユーザー管理機能

- ユーザー管理用アカウントデータ作成 (コピー/プリント/スキャン)
- パスワード管理、ICカード認証連携
- Emailレポート作成 (週/月単位、オンデマンド)
- 全てのKIPシステムおよびアプリケーションに統合可能



ユーザー毎に利用できる機能を設定することができます。

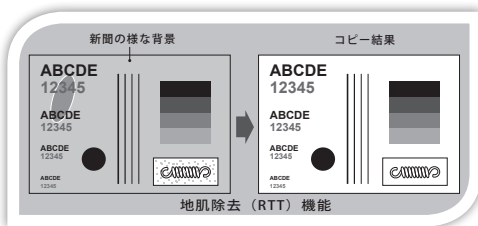
- Mailboxの追加/削除を禁止
- スキャンデータの保存先を特定することでデータの流出を防ぎセキュリティの向上につなげます。



- ユーザーログイン：機器を使用する際ログインすることで何時、誰が、どの機能をどれだけ使用したかを管理することができます。
- スキャン・プリント・コピーの操作画面でプロジェクトや配布先等のアカウント情報を入力できます。
- KIP Cost Center と連携します。

## KIP Realtime Thresholding Technology リアルタイムスレッシュホルディング技術

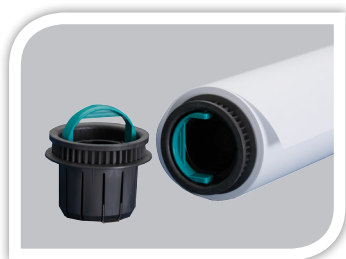
KIPリアルタイムスレッシュホルディング (RTT) 技術は、今までのスキャナでは難しかったシャープで地肌のないクリアで高品質なイメージデータを短時間で作成することができます。セピア色の第2原紙や地汚れしたトレーシングペーパーなど、極めてコントラストの低いドキュメントでも、細線は細く、黒く、地肌は白くシャープなイメージとして電子データ化することができます。



## エンドキャップデザイン

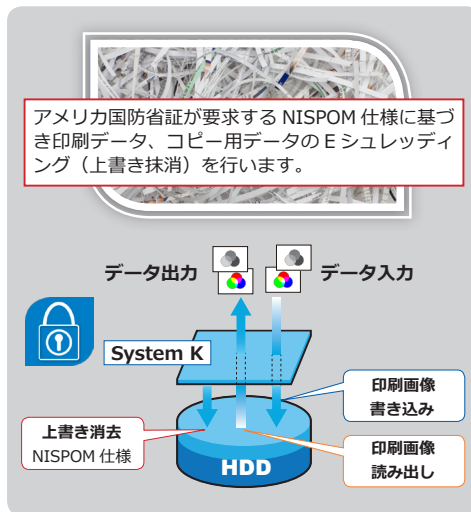
### 簡単かつ効率的に用紙交換が可能

KIPシステムには2本または4本ロール自動給紙および手差し給紙を標準搭載しています。タッチスクリーンには用紙ステータスが表示されます。用紙の交換、補給作業が簡単にできるエンドキャップデザインを採用しています。



## データセキュリティー機能

プリントやコピーで使用したハードディスク上のイメージデータはNISPOM仕様に基いて上書き削除処理を自動的にを行います。また、スキャンイメージも同様に内蔵ハードディスクからイメージデータを削除するとデータセキュリティー機能により自動的に上書き削除処理します。お客様のデジタル情報をお守りして安全安心を提供します。



## IC CARD 認証

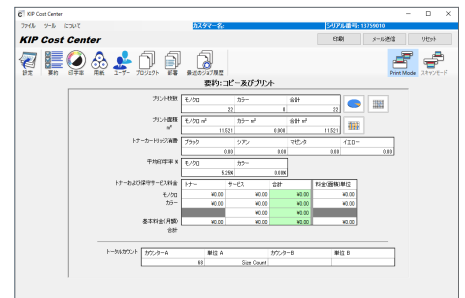
KIP 製品には非接触カードリーダーオプションが利用可能です。FeliCa/MIFARE® 方式のカードリーダーでユーザ/プロジェクト/部署などの単位でのプリント許可が可能です。カード認証によるタッチパネル操作のロック解除、ユーザ毎に異なる初期設定を呼び出します。カードによるセキュリティー印刷にも対応しています。

- ※ KIP Accounting Center / KIP Cost Center と連携します。
- ※ 詳しくは販売担当者までお問い合わせください。

## KIP Cost Center

KIP Cost Center は、KIP System K コントローラーに保存されている有用なログファイルに直接アクセスしユーザーごと、プロジェクトごと、部署ごとといった利用 (コスト) レポートを作成します。レポートを所定の期間ごとに自動で Eメール配信する機能もあります。

- ジョブ単位、ユーザー単位、プロジェクト等でのコストレポート (m)
- トナーカバレッジレポート
- プリント合計レポート
- トナー & メンテナンスコストレポート
- ユーザー、プロジェクト、部署などのカスタマイズ可能なレポート
- 検索機能およびカスタマイズ可能なフィールド
- KIP Accounting Center と連携してユーザー毎の使用管理が行えます。
- 部門毎のコスト管理が行えます。
- Excel 対応の形式でのデータ保存が可能。



KIP Cost Center

## KIP Printer Status / SNMP

KIP Printer Status は、ネットワーク内の KIP プリンターを一元的に監視・制御できるツールです。ネットワーク上のすべての KIP プリンターの最新ステータスを取得でき、見やすいインターフェースで表示します。SNMP を使用してネットワーク上の KIP プリンターを自動検出し、用紙やトナーの残量やカウント情報を取得します。

### KIP Printer E-Notifications

KIP Printer Status アプリケーションにより取得したステータスは自動で Eメール送信することもできます。ジョブ受付完了、出力完了などの他、トナーなし、紙なしも通知可能です。カウント情報は毎週や毎月といった区切りを設けて送信することが可能です。



KIP Printer Status

# SMART SOLUTIONS - SUPERIOR PRODUCTIVITY

- 大判ドキュメント業務の可能性を広げる多彩なシステム構成
- 業務形態に合わせて選べるフィニッシングオプション

## KIP 79 SERIES PRINTER & MULTIFUNCTION SYSTEMS



KIP 7970 プリンター  
上部排紙トレイを標準装備  
(プリント)



KIP 7980 複合機  
上部排紙トレイを標準装備  
(コピー・スキャン・プリント)



KIP 7990 複合システム (KIP2300)  
上部排紙トレイを標準装備  
(コピー・スキャン・プリント)  
\* スキャナーデスクはオプションです。

## KIP 79 SERIES FINISHING OPTION



KIP 79 シリーズシステム  
+ KIP K54 オートスタッカー  
(250枚以上の平置きスタック)



KIP 79 シリーズ システム  
+ KIPFOLD 1000 折り機  
(ジャバラ折り)



KIP 79 シリーズ システム  
+ KIPFOLD 2800 折り機  
(ファン&クロス折：A4仕上げ)

## The Color of KIP is Green

KIPは、大判ドキュメント機器のトータルサプライヤーとして環境負荷軽減を推進すべく製品設計することをモットーにしています。私たちの目指すところは、私たちの惑星を緑にしておくための製品作りの技術を一貫して改善し洗練し続けることです。KIPは「トータル・プロダクト・ライフ・サイクル」として、製造工程から装置の最終処分まで、私たちが共有する生態系への影響を配慮し、お客様により良い製品をご提供できるよう環境活動に取り組んでいます。



KIP systems print on  
recycled paper



Reduced electrical  
consumption



環境保護のため、KIPトナーカートリッジの回収にご協力ください。

# KIP 79 Series Network Printer

■ 主な仕様	
モデル	KIP 7970 シリーズ
形式	コンソール
記録方式 / 感光体	LED 静電転写方式 / OPC
現像方式	乾式非磁性一成分接触現像方式 (HDP plus)
定着方式	ヒートロール圧着方式
印字解像度	600 dpi X 2400dpi 相当
印字速度	A1 (横) : 13 枚 / 分、A0 : 7 枚 / 分
給紙用紙サイズ	2 本または 4 本ロール給紙 + 手差し給紙 最大幅 : 914 mm、最小幅 : 297 mm
用紙	普通紙、再生紙、トレーシング紙 <sup>*1</sup> 、フィルム <sup>*1</sup>
印字サイズ	最大 <sup>*2</sup> ~ <sup>*3</sup> : 914 mm × 6,000 mm、最小 : 297 mm × 210 mm
欠け幅	先端、左右 : 各 3 mm ± 2 mm、後端 : 5 mm ± 2 mm
連続プリント枚数	1 ~ 999 枚 <sup>*4</sup>
上部排紙	標準 : 50 枚 (A4 ~ A0)
コントローラー	メモリ : 2GB 以上 / HDD (SSD) : 240GB 以上
インターフェース	イーサネット : 1000/100/10BASE 対応
対応フォーマット	KIP GL (HP-GL/2, RTL 準拠)、DWF、TIFF、CAL S G4 JPEG、PCX、PNG、PDF - KIP Script <sup>*5</sup> (PostScript 3 互換)
プリンタードライバ	Windows プリントドライバー (7/8/10、32/64bit) AutoCAD HDI ドライバー <sup>*6</sup>
ソフトウェア	KIP PrintPro: Windows 7/8/10 対応 KIP PrintPro.net: Windows 7/8/10 対応ウェブブラウザ対応 KIP Smart Printing: タブレット PC、スマートフォン対応 (email) KIP Status: Windows 7/8/10 対応 KIP Cost Center <sup>*7</sup> : Windows 7/8/10 対応 KIP Accounting Center <sup>*7</sup> : Windows 7/8/10 対応
クラウド	OneDrive, Google Drive, Dropbox, box, SharePoint
最大消費電力	最大 3400W
省電力モード	6W
電源	AC200V、15A、50/60Hz
スタートアップタイム	120 秒以下 <sup>*8</sup>
ウォームアップタイム	6 分以下 (23℃、定格電圧時)
大きさ (W) × (D) × (H)	7970 : 1370 mm × 835 mm × 950 mm 7980 : 1370 mm × 835 mm × 1100 mm (操作パネル、突起部、排紙トレイを除く)
質量	7970 : 406 kg / 7980 : 431 kg (いずれも 4 本ロールモデル)

\*1 指定紙、推奨紙については、販売担当者までお問い合わせください。\*2 普通紙使用時、トレーシング紙定形 2 倍長、フィルム定形長。\*3 連携するアプリケーション、使用される環境 / メディア / 条件により制限される場合がありますが、最大 64m までの印字が可能。\*4 連携するアプリケーション、使用環境、条件により制限される場合があります。\*5 PDF・PS 印刷オプションが必要です。\*6 AutoCAD (LT) 2013 - 2018 対応。\*7 Accounting Package オプションが必要です。\*8 スキャン、コピー、プリントのいずれかの機能が操作可能になるまでの時間。  
\* 各機能の詳細情報については、営業担当者にお問い合わせください。

**正しく安全にお使いいただくために**

◎ ご使用前に取扱説明書をよくお読みください。◎ 水、湿気、ほこり、油煙などの多い場所に設置しないでください。◎ 表示された正しい電源・電圧でお使いください。◎ アース接続を確実に行ってください。故障や漏電の場合、感電する恐れがあります。

© Windows® は、米国マイクロソフトコーポレーションの米国およびその他の国における登録商標および商標です。© AutoCAD® DWF は、米国オートデスク社およびその他の国における登録商標です。© HP-GL、HP-GL/2、HP RTL は米国ヒューレット・パッカド社の登録商標です。© Adobe®、PostScript® は、Adobe Systems Incorporated (アドビシステムズ社) の登録商標および商標です。© FeliCa はソニー株式会社の登録商標です。MIFARE は、NXP セミコンダクターズの登録商標です。◎ その他の社名、または商品名等はそれぞれ各社の商標、または登録商標です。◎ 本プリンター、スキャナーの保守サービスのために必要な補修用部品の最低保有期間は、製品の製造終了後 7 年間且つ販売終了後 5 年間です。(補修用部品とは、その製品の機能を維持するために必要な部品です。)  
◎ 記載されている内容、商品の仕様および外観等は改良のため予告なしに変更する場合があります。また、商品の色調は印刷のため実際の色とは異なって見える場合がありますので、予めご了承ください。◎ 記載されている商品は国内仕様のため海外での使用はできません。◎ 詳しい性能・仕様・条件等については、販売担当者にご確認ください。◎ カタログに使用した画像は一部ハメコミです。◎ 万が一、本体のハードディスクに不具合が発生した場合、蓄積されたデータや登録したアカウント情報、MAILBOX、テンプレート等のデータが消失することがあります。また、機器の返却・廃棄を行なう際、ハードディスク等に記録されたデータは HDD 残存データ消去機能を利用して消去することを推奨します。データの消失もしくは流出による直接、間接の損害については、当社は一切その責任を負いませんので、あらかじめご了承ください。

## KIP 7980 Multi Function system

## KIP 7990 Multi Function Production system (KIP2300 接続時)

■ 主なコピー機能	
原稿サイズ	最大 : 914.4 mm × 6,000 mm、最小 : 210 mm × 210 mm
原稿種類	7980 シート (厚さ : 0.05 mm ~ 1.6 mm)
	7990 シート (厚さ : 0.05 mm ~ 1.6 mm)、ボード (厚さ : 最大 16mm)
コピー解像度	600dpi (最大読取)、600 × 2400dpi (印字)
連続コピー枚数	999 枚
コピー倍率	標準 : 25% ~ 800% (任意 : 0.1% ~ 1000% / 0.1% 刻み)
フォーマット	ISO A、JIS B、ANSI、ARCH、CHINA
画像処理	文字、文字 / 写真、写真、カスタム (追加可能)
コピー機能	原稿種類、セット、拡大 / 縮小、画質 (スレッショルド、地肌除去、シャープネス、ゴミ取り)、用紙、アカウンティング、枚数、カットモード、フォーマット、回転、印刷品質、余白、ファイル保存、ファイル形式、ミラー、スタンプ、仕上げ、白黒反転、傾き補正、セット編集、再プリント、オートスタート、割り込み、ビューアー、AOI <sup>*2</sup> 、テンプレート
■ 主なプリント機能	
対応フォーマット	HP-GL、GL/2、RTL、Jpeg、TIFF、PDF (オプション)、その他 <sup>*3</sup>
連続プリント枚数	1 ~ 999 枚
その他の機能	用紙、セット、回転、枚数、拡大 / 縮小、仕上げ、ミラー、スタンプ、白黒反転、アカウンティング、セット編集、テンプレート、ビューアー、ファイル追加、ファイル削除、選択リムーブ、再プリント、AOI <sup>*2</sup>
■ 主なスキャン機能	
読み取りサイズ	最大 : 914.4 mm × 15,000 mm、最小 : 210 mm × 210 mm <sup>*1</sup>
読み取り解像度	200、300、400、600dpi
読み取り速度	7980 モノクロ : 65 mm / 秒 @ 600、97 mm / 秒 @ 400、130 mm / 秒 @ 300、195 mm / 秒 @ 200dpi カラー : 22 mm / 秒 @ 600、32 mm / 秒 @ 400、43 mm / 秒 @ 300、65 mm / 秒 @ 200dpi
	7990 モノクロ : 127 mm / 秒 @ 600、190 mm / 秒 @ 400、254 mm / 秒 @ 300、381 mm / 秒 @ 200dpi カラー : 50 mm / 秒 @ 600、75 mm / 秒 @ 400、100 mm / 秒 @ 300、150 mm / 秒 @ 200dpi
対応フォーマット	モノクロ : PDF、PDF/A、TIFF G4、CAL S G4、DWF マルチページ PDF、TIFF カラー : JPEG、PDF、PDF/A、TIFF、TIFF RLE、DWF マルチページ PDF、TIFF
保存先 Mailbox	HDD / USB / SMB / FTP / email / CLOUD
ネットワークスキャン	Scan to SMB / Scan to FTP / Scan to email / Scan to CLOUD
フォーマット	ISO A、JIS B、ANSI、ARCH、CHINA
画像処理 (読み取り品質)	モノクロ 文字、文字 / 写真、写真、カスタム (追加可能) <sup>*4</sup>
	カラー 文字、文字 / 写真、写真、カスタム (追加可能) <sup>*4</sup>
その他の機能	モノクロ 原稿種類、ファイル形式、保存先、アカウンティング、DPI、ファイル保存、原稿サイズ、回転、フォーマット、ミラー、傾き補正、余白、白黒反転、スタンプ、画質、再スキャン、オートスタート、ビューアー、テンプレート、AOI <sup>*2</sup>
	カラー 原稿種類、ファイル形式、保存先、アカウンティング、DPI、ファイル保存、原稿サイズ、回転、フォーマット、ミラー、余白、スタンプ、傾き補正、画質 (明るさ、赤 / 緑、黄 / 青)、再スキャン、オートスタート、ビューアー、テンプレート、AOI <sup>*2</sup>

\*1 : 読み取りサイズは連携するアプリケーション、使用環境、条件、保存フォーマットにより制限される場合があります。  
\*2 : AOI (Area of Interest) はビューアー表示にて範囲指定クランプを行う機能です。  
\*3 : その他対応フォーマットについては、営業担当者にお問い合わせください。  
\*4 : KIP PrintPro および KIP PrintPro.net を使用して任意の設定を複数追加登録可能です。  
\* KIP Accounting Center を使用した各機能制限等の設定が可能です。  
\* 各機能についての詳細情報は、営業担当者にお問い合わせください。  
\* KIP 7990 は KIP 7970 プリンターと KIP 2300 CCD カラーレススキャナーの組み合わせ商品です。  
一体型設置、セパレート設置が選択できます。(セパレート設置時オプションのスキャナーデスクが必要です。)

《ご注意》 ※国内外で流通する紙幣・貨幣・政府発行の有価証券類 (国債・地方債など)、未使用の郵便切手・官製はがき、政府発行の印紙・証券類をコピー、複製、プリントするとその印刷物の使用如何に拘わらず法律に違反し、罰せられます。※著作権の目的となっている書類・音楽・絵画・版画・地図・映画・図面・写真などの著作物は、個人的または、家庭内、その他これに準ずる限られた範囲内で使用するためにコピー、複製する以外は禁じられています。

- ◎ 本製品は国際エネルギースタープログラムの基準に適合しています。
- ◎ 本製品はグリーン購入法に適合しています。
- ◎ 「RoHS」指令に適合しています。
- \* 欧州 RoHS (特定物質の使用制限)



### 製品に関する情報のご案内

KIP グループ情報



<http://www.kiphq.co.jp/>

KIP 製品情報

<http://www.kipjapan.com/>

KIP カスタマーサポート

03-3756-1101

株式会社ケイアイピー

KIP 製品の修理、消耗品のご注文に関するお問い合わせはこちらへ

KIP 製品に関するお問い合わせ

03-3756-1100

桂川電機株式会社 国内営業本部

KIP 製品のご購入、販売に関するお問い合わせはこちらへ



桂川電機株式会社 国内営業本部  
株式会社ケイアイピー