

KIP

The Faster, Smarter, More Efficient

KIP 900 | COLOR SERIES



K
SYSTEM K
SOFTWARE

KIP 970

KIP 980

KIP 990

The Faster, Smarter, More Efficient

KIP 900 | COLOR SERIES

Faster 最先端の高需要ワイドフォーマット・カラープリントシステムは、一貫した生産性を提供します。

Smarter 高度なマルチタスク処理を持つKIPスマートマルチファンクション・タッチスクリーンとKIP ImageProソフトウェアを搭載。すべてのKIPアクセサリとインテリジェントに統合されています。

More Efficient KIP 900シリーズの技術は運用コストを削減します。

SIGNATURE FEATURES:

Productivity - システム生産性

- カラープリント : 535 m² / 時間
- 白黒プリント : 670 m² / 時間
- KIP ImagePro

Design - システムデザイン

- 4ロール自動給紙 : 最大 731 m² 搭載可能
- 大容量トナーカートリッジ
- スタック性に優れた高積載スタッキング

Configurations - システム構成

- 操作性を追求したセパレート設置型設計
- 生産性と柔軟性を兼ね備えたスキヤニング

The cutting edge just got a lot sharper!

乱れることなく綺麗に積み重ねます!



K
SYSTEM K
SOFTWARE



HIGH DEMAND CONSISTENT PRODUCTIVITY

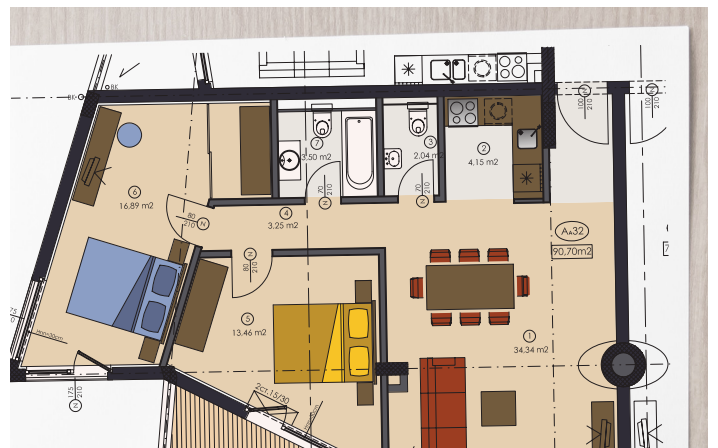
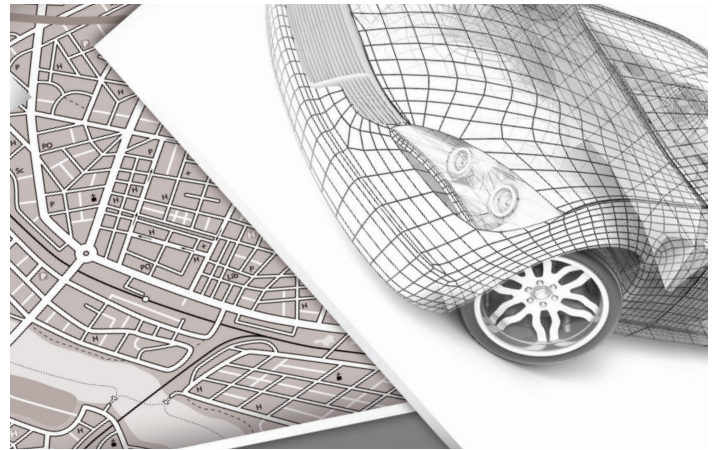
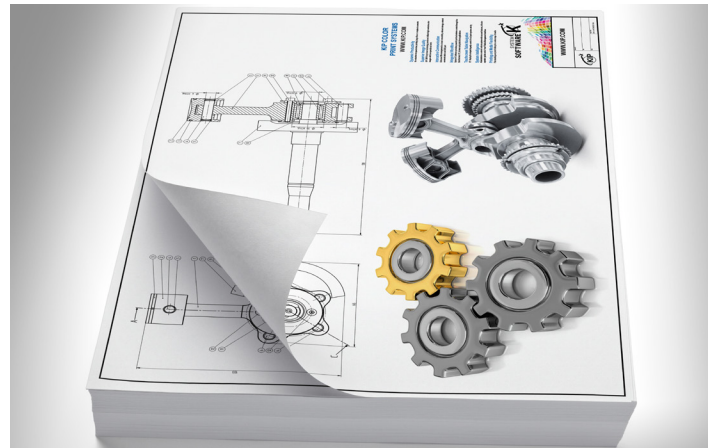
最先端の技術で高画質・高生産性を実現

- 最高のプリント品質
- 信頼できるパフォーマンス
- 効率的なオペレーション
- 高いコストパフォーマンス

KIP900 シリーズカラーシステムは、高い生産性且つ精密なイメージングおよびカラープリントを必要とするプリントセンター向けにデザインされています。

KIP900 シリーズカラーシステムで印刷されたプリントおよびコピーは、高い画像耐久性と耐光性を兼ね備え、退色も少なく長期間の掲示も可能です。また、KIP900 シリーズカラーシステムで採用している CMYK ドライナーシステム（LED 乾式静電転写方式）は、荒れた天候においても屋外用途に適した 100% 防水画像を生成します。

KIP 900 カラーシリーズシステムは、品質、性能を犠牲にすることなく、建築、エンジニアリング、建設、土木などの CAD 図面から GIS、地図、ポスター、看板まで幅広い印刷作業に対応する包括的なワイドフォーマットソリューションです。





KIP 970



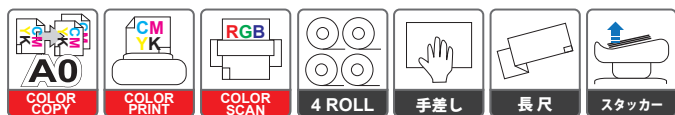
**HIGH DEMAND
KIP 900 | COLOR SERIES**

KIP 970

High demand multi-touch color print system

求められる印刷効率を変える

- 高生産性ネットワークプリントシステム
- 4 x 200m ロール紙搭載可能
- 最大673 m² 搭載可能 (841mm x 200mロール紙)
- 白黒プリント：最大670 m² / 時間の生産性
- カラープリント 最大535 m² / 時間の生産性
- 大容量トナーカートリッジを採用
- 12" System K スマート・マルチタッチスクリーン採用
- 綺麗に積み重ね可能な大容量スタッカー装備
- 最新のKIP System K 2.0 制御システム搭載
- 高機能一括出カソフトKIP ImageProを利用可能
- 安定性、信頼性を高める堅牢な高耐久設計



KIP 980



KIP 990



KIP 980

High demand color multi-function system

生産性向上を賢く加速させる

- 高機能マルチファンクション・プロダクションシステム KIP 720 CIS スキャナーを搭載
- プリント / スキャン / コピー
- 4 x 200m ロール紙搭載可能
- 最大673 m² 搭載可能 (841mm x 200mロール紙)
- 白黒プリント : 最大670 m² / 時間の生産性
- カラープリント 最大535 m² / 時間の生産性
- 大容量トナーカートリッジを採用
- 12" System K スマート・マルチタッチスクリーン採用
- 綺麗に積み重ね可能な大容量スタッカー装備
- 最新のKIP System K 2.0 制御システム搭載
- 高機能一括出力ソフトKIP ImageProを利用可能
- 安定性、信頼性を高める堅牢な高耐久設計

KIP 990

High demand color multi-function system

生産性と効率化を兼ね備えたフラッグシップ

- 高機能マルチファンクション・プロダクションシステム KIP 2300 CCD スキャナーを搭載
- プリント / スキャン / コピー
- 4 x 200m ロール紙搭載可能
- 最大673 m² 搭載可能 (841mm x 200mロール紙)
- 白黒プリント : 最大670 m² / 時間の生産性
- カラープリント 最大535 m² / 時間の生産性
- 大容量トナーカートリッジを採用
- 12" System K スマート・マルチタッチスクリーン採用
- 綺麗に積み重ね可能な大容量スタッカー装備
- 最新のKIP System K 2.0 制御システム搭載
- 高機能一括出力ソフトKIP ImageProを利用可能
- 安定性、信頼性を高める堅牢な高耐久設計

High Demand KIP 900 Color Series

TECHNOLOGY HIGHLIGHTS

一貫した生産性

- シングルパス・モノクロプリント
- カラープリント

綺麗に積み重ねる大容量オートスタッカー

安定した搬送性

高精度用紙カット

大容量のロール紙搭載

大容量トナーカートリッジ採用

高耐久・高精細プリントヘッド搭載

クイックスイッチ技術

KIP ImagePro 印刷管理ソフトウェア



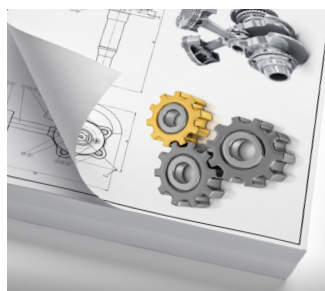
KIP ImagePro

KIP ImagePro は、カラーおよび白黒のワイドフォーマット・ワークフローの様々な局面を簡素化するようにデザインされた多機能なソフトウェアソリューションです。



一貫した生産性

安定した印刷速度と高品質白黒およびカラー印刷技術で運用コストを削減します。プリントイメージは耐光性、防水性があり、マークアップ（蛍光ペン）を使用することができます。鉛筆による加筆も問題ありません。



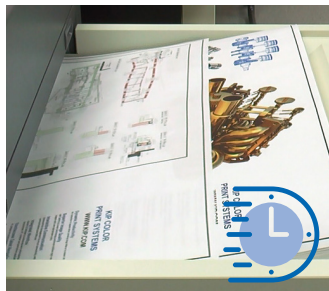
プロダクション・プリンティング

白黒プリント最大 670m²/時、カラープリント最大 535m²/時の驚異的な印刷速度で安定した高品質プリントを提供します。



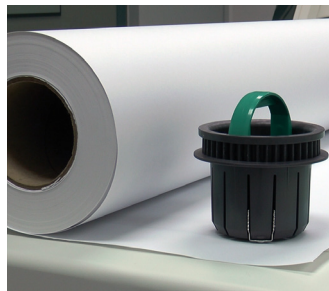
綺麗に積み重ね

標準装備の大容量オートスタッカーは、プリントを乱れることなく綺麗に積み重ねてスタッキングすることができます。



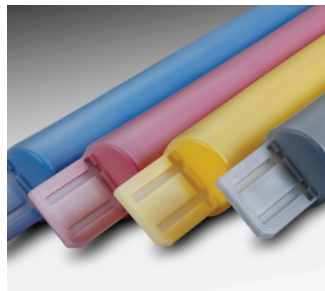
クイックスイッチ技術

ロールサイズの切り替えによる稼働停止時間を削減しました。異なったサイズの混在するプリントも高生産性を発揮します。



大容量のロール紙搭載

200m 巻ロール紙を搭載でき、最大 673m² 搭載可能です。(841mm x 200m ロール紙を 4 本) 用紙の交換、補給作業が簡単にできるエンドキャップデザインを採用しました。



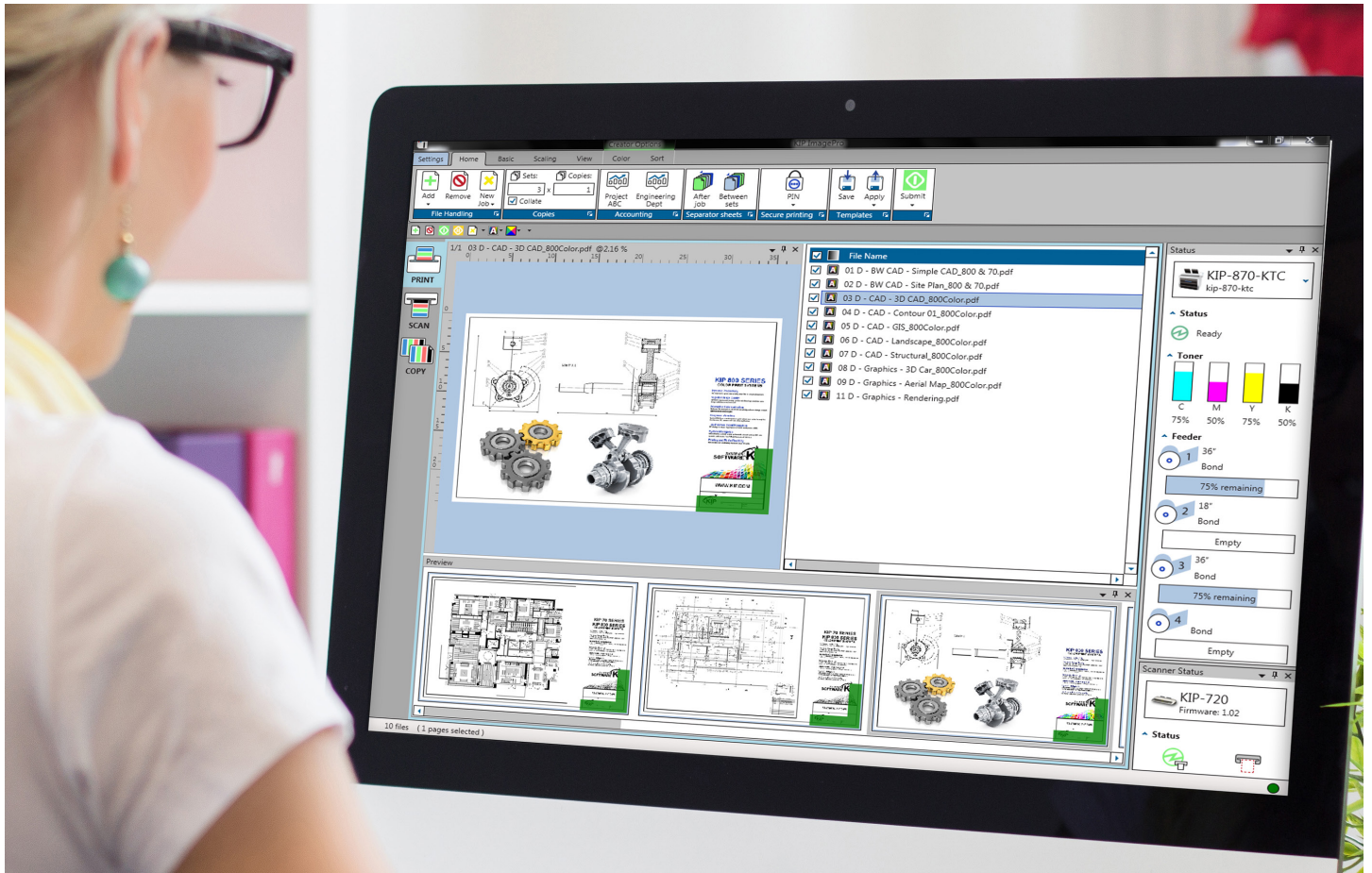
大容量トナーカートリッジ

C, M, Y, K トナーカートリッジは各色 1500g の大容量。途中で稼働を停止させることなく大量のカラー & モノクロプリントを行うことができます。



自動画像キャリブレーション

中間転写ベルトを採用したプロセスエンジンに組み込まれた自動画像キャリブレーション機能により正確なイメージングと色再現性向上を可能にしました。



KIP ImagePro は、カラーおよび白黒のワイドフォーマット・ワークフローの様々な局面を簡素化するようにデザインされた多機能なソフトウェアソリューションです。

STANDARD MODE

- 素早く簡単にプリントコントロール
- クイックアクセス・ツールバー
- ジョブリストのカラム入替
- 高精度ビューア
- イメージの地肌除去
- 範囲指定印刷 (AOI)

EXPANDED MODE

テクニカルプロダクションとカラーグラフィックプロフェッショナルのための機能：

- カラーマネージメント
- ネスト, 2 Up, パネリング
- ジョブ (印刷ファイル内容) の検証
- 画面の表示レイアウトをカスタマイズ可能
- システム構成の柔軟性

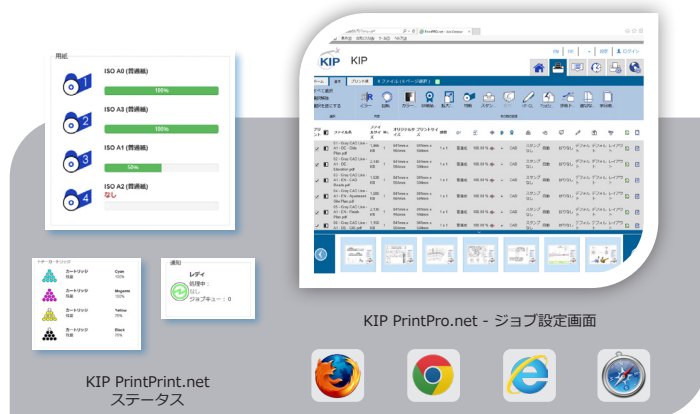


新機能と独自技術で高画質・高生産性を実現する。大判白黒 & カラープリントシステム

KIP PrintPro.net : web ブラウザーからプリント

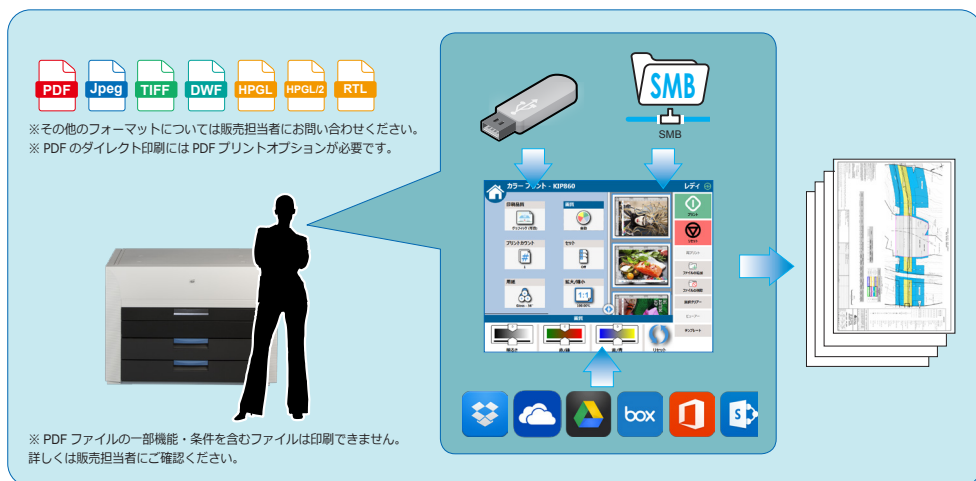
Print Submission - アプリケーションソフトウェアのインストールが不要で、容易に一括出力および KIP Mailbox へのアクセスが可能です。Windows ベースの KIP ImagePro と同様の一括出力やシステム管理機能を持っています。Web ブラウザーのみを使用して、個々のファイル毎に拡大縮小、スタンプ、紙折りやスタッキング、カラーマネジメント設定が可能です。KIP ImagePro 同様のプリセット利用や KIPGL (HP-GL/GL2/RTL)、PDF、TIFF、DWF など多様なファイル形式に対応しています。

System Management - システム管理機能も「KIP ImagePro」同様で、多岐にわたる設定の管理やステータス監視も可能です。管理者はプリンターの設定、ネットワークの設定、プリセット、スリープタイマー、印刷履歴キューサイズ、用紙の排紙方法、自動回転設定などプリンターの詳細管理が可能です。



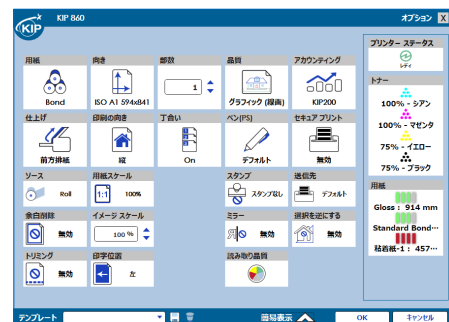
Touch Print PDF ファイルも開かずタッチ操作で簡単大判カラープリント

USB デバイスやネットワークドライブ、CLOUD ドライブに保存したデータを、タッチスクリーン操作のみでも簡単に大判カラープリントが行えます。タッチプリントは様々な種類のファイルを閲覧、表示、サイズ指定、セット編成を行いプリントが可能で、強力でスマートなタッチスクリーンプリントを提供します。プリントを行う前に選択したファイルを確認することができる、マルチタッチ対応のビューア機能を搭載しています。タブレット端末同様の操作で拡大、回転、スワイプなどが可能です。



Windows プリンタードライバー

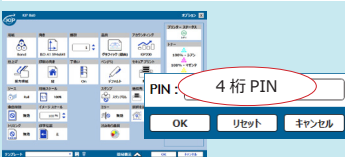
WORD/EXCEL などのオフィス系アプリケーション、CAD 系および DTP アプリケーションからの大判カラー印刷をフルサポート。オフィス系、CAD 系に適した KIP GL ドライバー、DTP 系 (Adobe) アプリケーションに最適な KIP Script¹ ドライバーを切り替えでご使用いただけます。



* Windows 7, 8, 10, 11, Windows Server 2008/2008 R2, Windows Server 2016, Windows Server 2019, Windows Server 2022 環境をサポート * WORD などの大判用紙サイズをサポートしないアプリケーションからの A0/A1 サイズ印刷をサポート
*1: KIP Script をご使用の場合は PDF プリントオプションが必要です。

セキュアプリント

- ① プリンタードライバーで任意の PIN を指定します。
- ② 印刷を開始します。



- ③ [ジョブ情報] ボタン選択
- ④ 一覧から自分のジョブを選択
- ⑤ [再開] ボタンを選択
- ⑥ PC で入力した PIN を入力



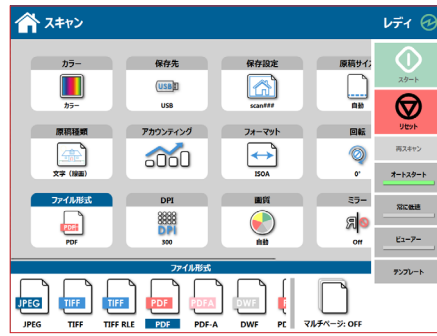
印刷した紙ドキュメントの持ち去りを防ぐために印刷データに PIN を付けて送ることができます。印刷データはプリンター側にスプールされて PIN 認証に成功しなければ出力されません。印刷者本人の目の前で印刷が実施されますので、印刷物の放置・盗難を防止することができ、ほかのプリントジョブと混在する危険性を最小限にするとともに、印刷物のセキュリティを高めます。

Windows プリンタードライバー、AutoCAD HDI ドライバー、KIP ImagePro および KIP PrintPro.net からの印刷に対応します。

※ PIN コードのほか IC カード認証もサポート。
※ 詳しくは販売担当者にお問い合わせください。

ネットワーク環境、業務フローに合わせて選べる多様なスキャン機能（簡単タッチスキャン）

KIP 980/990 では A0 サイズ対応フルカラー scanner を搭載または接続できますので、赤字を入れた図面や、色分けされた設備図面、GIS 系図面など多様な原稿をフルカラーで素早く電子化することができます。スキャンしたイメージデータは、共有フォルダー、FTP サイト、クラウドドライブなどのネットワーク先へ直接保存ができます。また、USB デバイスやプリンター HDD への保存も可能です。さらに電子メールを使用した送信機能も標準搭載しています。これらの機能をフル活用して、シームレスな配信・共有環境を構築することができ、情報コミュニケーションを活性化させます。



カラースキャン

● 汎用的なファイルフォーマット

スキャンデータは PDF, JPEG, TIFF, DWF など汎用フォーマットをサポート。マルチページ PDF, TIFF, DWF 対応。長期保存を目的とした **PDF/A** 対応。

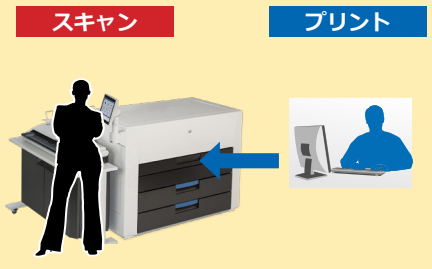
- モノクロ：PDF, **PDF/A**, TIFF G4, CALS G4, DWF
マルチページ PDF, TIFF
- カラー：JPEG, PDF, **PDF/A**, TIFF, TIFF RLE, DWF
マルチページ PDF, TIFF

Network Scanning 様々な場所へ効率よく配信

スキャンデータを簡単に素早く目的の場所へ配信することができます。既存の環境を変更することなくシンプルでスマートなスキャニング環境を構築できます。KIP のネットワークスキャンは、様々な場所へスムーズなデータ配信を提供することで、大判ドキュメント・コミュニケーションをさらに活性化させます。

マルチタスク処理。 作業時間を有効活用。

- **ウォームアップ中にスキャン可能**
本体の電源投入後、スリープからの復帰後、ウォームアップ中でもスキャン作業が可能。
- **プリント中にスキャン可能**
プリントジョブの印刷処理中でもスキャン作業が可能。



クリアでシャープな大判カラーコピーシステム

KIP 980/990 コピーシステムは 600 x 1800dpi 相当の印字解像度で大判技術ドキュメントを正確に再現します。コピーは一体化された上部排紙トレイまたは後部に排出することができます。用紙は 4 本ロール自動給紙に加えて手差し給紙を標準装備し、A0 サイズから A4 サイズまで対応できます。また、長尺 6m までのカラーコピーができます。トータルコピーコストを削減しながら最大のデジタル画像品質とパフォーマンスを提供します。システムは自動的にオリジナルのサイズを検知し、原稿の読取中にダイナミックに露光設定を調整しますので、CAD 図面、テキスト、グレースケール、レンダリング、航空写真などの大判ドキュメントを簡単にカラーコピーすることができます。



カラーコピー画面

コピーと同時に電子化

コピーと同時にスキャンしたイメージを電子データとして保存する機能を搭載しています。1 回のスキャンでドキュメントのコピーと電子化を行うことができますので、オペレーターにとって大変な大判ドキュメントのハンドリングを簡素化します。

● カラーコピー機能：

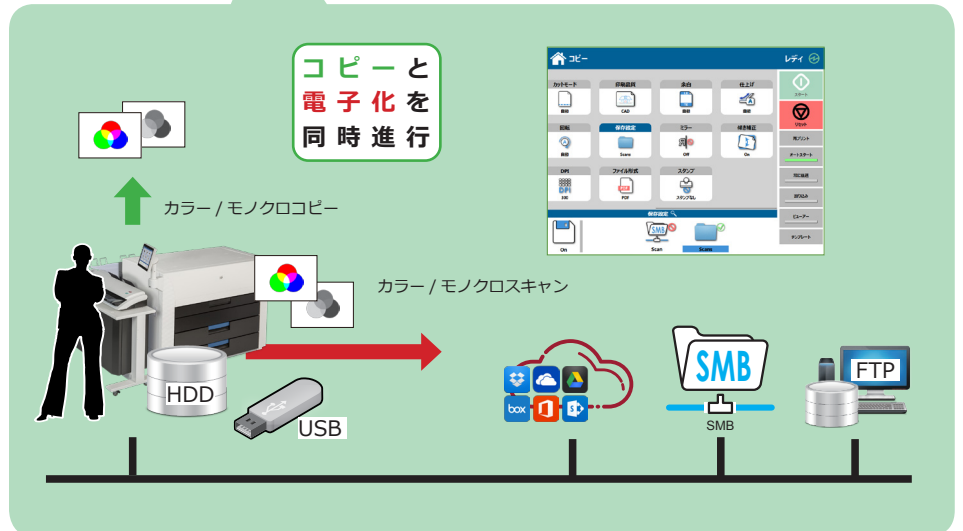
- コレートセットコピー
- セットコピーの編集
- 原稿種類選択（追加可能）
- 過去のジョブの呼び戻し
- 編集 & 再コピー
- セットコピー
- コピーテンプレートを無制限保存可能
- デジタルスタンプの適用
- 拡大・縮小：25.0% ~ 800.0%
- コピー & 同時保存
- ミラー、余白、回転
- 自動傾き補正
- 印刷品質

ビューアー エリア指定コピー（AOI）・拡大／縮小表示

コピーイメージの事前確認可能。コピーミスを軽減します。また、部分エリアのクロップコピーも可能です。必要な部分のみをコピーできます。

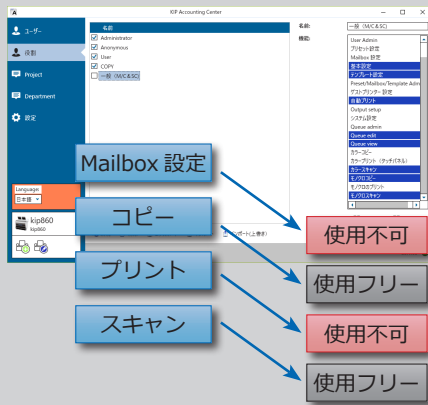


ビューアー（AOI）画面



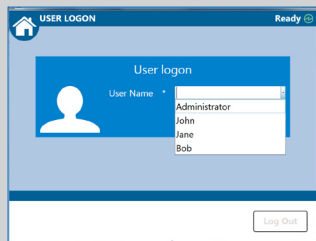
KIP Accounting Center : ユーザー管理機能

- ユーザー管理用アカウントデータ作成 (コピー/プリント/スキャン)
- パスワード管理、ICカード認証連携
- Emailレポート作成 (週/月単位、オンデマンド)
- 全てのKIPシステムおよびアプリケーションに統合可能



ユーザー毎に利用できる機能を設定することができます。

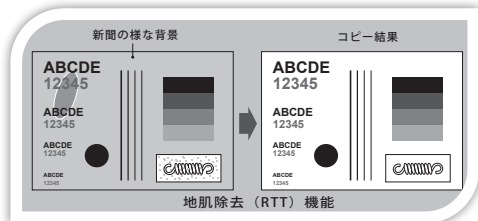
- Mailboxの追加/削除を禁止
スキャンデータの保存先を特定することでデータの流出を防ぎセキュリティの向上につなげます。



- ユーザーログイン：機器を使用する際ログインすることで何時、誰が、どの機能をどれだけ使用したかを管理することができます。
- スキャン・プリント・コピーの操作画面でプロジェクトや配布先等のアカウント情報を入力できます。
- KIP Cost Center と連携します。

KIP Realtime Thresholding Technologie リアルタイムスレッショルディング技術

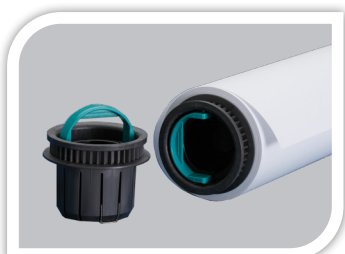
KIPリアルタイムスレッショルディング (RTT) 技術は、今までのスキャナでは難しかったシャープで地肌のないクリアで高品質なイメージデータを短時間で作成することができます。セピア色の第2原紙や地汚れたトレーシングペーパーなど、極めてコントラストの低いドキュメントでも、細線は細く、黒く、地肌は白くシャープなイメージとして電子データ化することができます。(KIP 980/990)



エンドキャップデザイン

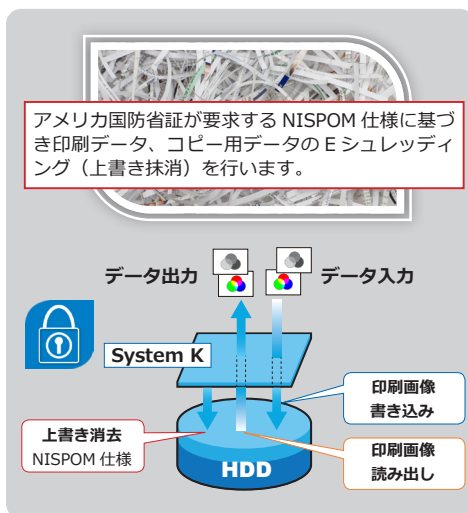
簡単かつ効率的に用紙交換が可能

KIPシステムには、4本ロール自動給紙および手差し給紙を標準搭載しています。タッチスクリーンには用紙ステータスが表示されます。用紙の交換、補給作業が簡単にできるエンドキャップデザインを採用しています。



データセキュリティ機能

プリントやコピーで使用したハードディスク上のイメージデータはNISPOM仕様に基づいて上書き削除処理を自動的にを行います。また、スキャンイメージも同様に内蔵ハードディスクからイメージデータを削除するとデータセキュリティ機能により自動的に上書き削除処理します。お客様のデジタル情報をお守りして安全安心を提供します。



IC CARD 認証

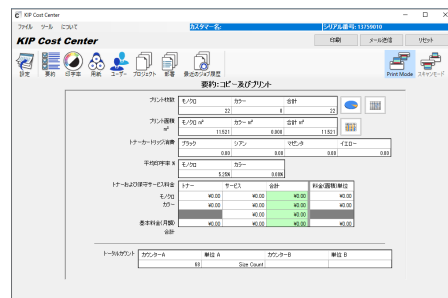
KIP 製品には非接触カードリーダーオプションが利用可能です。FeliCa/MIFARE® 方式のカードリーダーでユーザー/プロジェクト/部署などの単位でのプリント許可が可能です。カード認証によるタッチパネル操作のロック解除、ユーザー毎に異なる初期設定を呼び出します。カードによるセキュリティ印刷にも対応しています。

- ※ KIP Accounting Center / KIP Cost Center と連携します。
- ※ 詳しくは販売担当者までお問い合わせください。

KIP Cost Center

KIP Cost Center は、KIP System K コントローラーに保存されている有用なログファイルに直接アクセスしユーザーごと、プロジェクトごと、部署ごとといった利用 (コスト) レポートを作成します。レポートを所定の期間ごとに自動で Eメール配信する機能もあります。

- ジョブ単位、ユーザー単位、プロジェクト等でのコストレポート (m)
- トナーカバレッジレポート
- プリント合計レポート
- トナー & メンテナンスコストレポート
- ユーザー、プロジェクト、部署などのカスタマイズ可能なレポート
- 検索機能およびカスタマイズ可能なフィールド
- KIP Accounting Center と連携してユーザー毎の使用管理が行えます。
- 部門毎のコスト管理が行えます。
- Excel 対応の形式でのデータ保存が可能。



KIP Cost Center

KIP Printer Status / SNMP

KIP Printer Status は、ネットワーク内の KIP プリンターを一元的に監視・制御できるツールです。ネットワーク上のすべての KIP プリンターの最新ステータスを取得でき、見やすいインターフェースで表示します。SNMP を使用してネットワーク上の KIP プリンターを自動検出し、用紙やトナーの残量やカウンタ情報を取得します。

KIP Printer E-Notifications

KIP Printer Status アプリケーションにより取得したステータスは自動で Eメール送信することもできます。ジョブ受付完了、出力完了などの他、トナーなし、紙なしも通知可能です。カウンタ情報は毎週や毎月といった区切りを設けて送信することが可能です。



KIP Printer Status

KIP 900 Color Series Accessories

スタッカー

乱れず綺麗に積み重ねる - 大容量スタッカー

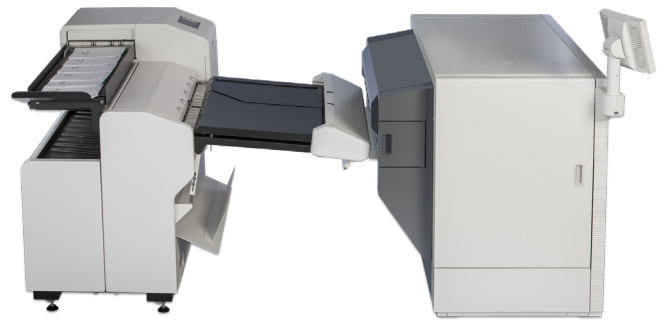
標準装備のスタッカーは、印刷後の作業を軽減し、効率化とワークフローを改善します。様々なサイズのプリントをきれいに積み重ねます。無人での印刷作業を安心してスケジュールすることができます。



KIPFOLD 2800

KIPFOLD 2800 紙折り機は、A4 サイズへ折りたたみ、スタッキング、コレーションをコンパクトなデザインで提供することにより、大判図面の折りたたみを自動化します。KIP プリンターとインテリジェントに通信し、KIP ソフトウェアアプリケーションおよびプリントドライバーと完全に統合され、ワークフローのシームレスな統合を実現します。

- KIPFOLD 2800はオプションです。



KIPFOLD 2800

コピー & スキャン

KIP 900 カラーシリーズは、効率的で高速なコピーワークフローを実現します。優れた画質は、高度な光学技術と600 × 600dpi の光学解像度および繊細で独自の搬送プロセスを備えた KIP スキャナーによって実現されます。

- KIP 980はKIP 720 CISスキャナーとの組み合わせモデル
- KIP 990はKIP 2300 CCDスキャナーとの組み合わせモデル



KIP 980



KIP 990

KIP 900 COLOR SERIES

■ 主な仕様	
記録方式	LED 静電転写方式
現像方式	乾式非磁性一成分接触現像方式 (HDP plus)
感光体	OPC
定着方式	ヒートロール圧着方式
印字解像度	600 x 1800 dpi 相当
トナー	C, M, Y, K ドライトナー
用途	CAD 線画、GIS マップ、POP、ビジネスグラフィック、簡易ポスター、青焼き代替
操作パネル	12.1" フルカラー マルチタッチスクリーン (スワイプ対応)
印字速度	カラー: A1 (横): 15 枚/分、A0: 8 枚/分 モノクロ: A1 (横): 19 枚/分、A0: 10 枚/分
給紙	KIP 970/980/990: 4 ロール給紙 + 手差し給紙
用紙サイズ	最大幅: 914 mm、最小幅: 297 mm
用紙	普通紙 ^{*1} 、再生紙 ^{*1} 、トレーシング紙 ^{*1} 、フィルム ^{*1,3} 、特殊メディア ^{*1,3}
印字サイズ	印字幅: 297 mm ~ 914 mm 印字長: 210 mm ~ 6,000 mm ^{*2,3} / 最大: 64,000 mm ^{*2,3}
欠け幅	先端、左右: 各 3 mm ± 2 mm、後端: 5 mm ± 2 mm
連続プリント枚数	1 ~ 999 枚 ^{*4}
インターフェース	イーサネット: 100/1000/10BASE 対応
クラウドドライブ	OneDrive, Google Drive, Dropbox, box, SharePoint
スキャナー走査方式	原稿移動読み取り方式
スキャナーセンサ / 解像度	KIP 980: CIS / 600 dpi (光学解像度) (KIP 720) KIP 990: CCD / 600 dpi (光学解像度) (KIP 2300)
スキャナー速度	KIP 980: モノクロ: 65 mm / 秒 @600dpi, カラー: 22 mm / 秒 @600dpi KIP 990: モノクロ: 127 mm / 秒 @600dpi, カラー: 50 mm / 秒 @600dpi
原稿種類	980 シート (厚さ: 0.05 mm ~ 1.6 mm) 990 シート (厚さ: 0.05 mm ~ 1.6 mm)、ポード (厚さ: 最大 16mm)
最大消費電力	最大 5.6kW
省電力モード	4W 以下
電源	プリンター: AC200V、16A、50/60Hz X 2口 ^{*12} スキャナー: AC100V、2A、50/60Hz (KIP 980/990)
ウォームアップタイム	6分以下 (23°C / 60% 定格電圧)
大きさ (W) x (D) x (H)	KIP 970: 1,500 mm x 1,080 mm x 1,220 mm KIP 980/990: 1,970 mm x 1,080 mm x 1,220 mm (オペレーションパネル、オートスタッカー除く)
質量	KIP 970: 550 kg KIP 980/990 はスキャナーユニットの組み合わせにより異なります。
プリンタードライバ	Windows プリントドライバ ^{*5} (PDL: KIPGL / KIPScript ^{*6}) AutoCAD HDI ドライバ ^{*7}
ソフトウェア	KIP ImagePro ^{*8} , KIP PrintPro.net ^{*8} , KIP Smart Printing ^{*9} , KIP Printer Status ^{*5} , KIP Cost Center ^{*5,10} , KIP Accounting Center ^{*5,10}
セキュリティ	RABC アカウント管理 ^{*5,10} 、PIN コード認証、ActiveDirectory 連携 ^{*11} データセキュリティ - NISPOM 5220.22-M

*1 指定紙、推奨紙、特殊メディアについては、販売担当者までお問い合わせください。*2 普通紙使用時、トレーシング紙定形 2 倍長、フィルム定形長、特殊メディア定形長。*3 連携するアプリケーション、使用される環境 / メディア / 条件により制限される場合があります。最大 64m までの印字が可能。*4 連携するアプリケーション、使用環境、条件により制限される場合があります。*5 Windows 7, Windows 8, Windows 10, Windows 11, Windows Server 2008/2008 R2, Windows Server 2016, Windows Server 2019, Windows Server 2022 環境に対応。*6 PDF プリントオプションが必要です。*7 AutoCAD (LT) 2015 - 2020 対応。*8 標準的なウェブブラウザで利用できます。最新バージョンをご使用ください。*9 タブレット PC、スマートフォン対応 (email)。*10 Accounting Package オプションが必要です。*11 AD 連携: カード製造番号による AD-Server 連携: LDAP による AD-Server と連携。*12 IC-CARD: FeliCa / MIFARE 対応、カードリーダー: RC-S380/S 対応。*12 電源は独立した AC200V-20A プレカークを一つずつ 3 線式コンセントを 2 つ必要とします。
* 各機能の詳細情報、印刷品質については販売担当者にお問い合わせください。

ご購入前のご注意: 本製品は、グラフィック・写真などの高印字率、極めて高い印字品質を必要とする用途、特殊メディアへの印字を必要とする用途への使用を意図していませんので、これらの用途には本製品の適合性をお客様において充分ご確認のうえ、ご判断ください。インクジェット用紙への印字及び擦過性については意図しておりません。色の再現範囲や発色が異なる場合があります。

《ご注意》※国内外で流通する紙幣・貨幣・政府発行の有価証券類 (国債・地方債など)、未使用の郵便切手・官製はがき、政府発行の印紙・証券類をコピー、複製・プリントするとその印刷物の使用如何に拘わらず法律に違反し、罰せられます。※著作権の目的となっている書籍・音楽・絵画・映画・映画・写真などの著作物は、個人的にまたは、家庭内、その他これに準ずる限られた範囲内で使用するためにコピー、複製する以外は禁じられています。

© Windows® は、米国マイクロソフトコーポレーションの米国およびその他の国における登録商標および商標です。© AutoCAD® DWF は、米国オートデスク社およびその他の国における登録商標です。© HP-GL、HP-GL/2、HP RTL は米国ヒューレット・パカード社の登録商標です。© Adobe® は、Adobe Systems Incorporated (アドビシステムズ社) の登録商標および商標です。© FeliCa はソニー株式会社の登録商標です。MIFARE は、NXP セミコンダクターズの登録商標です。© その他の社名、または商品名等はそれぞれ各社の商標、または登録商標です。© 本プリンター、スキャナーの保守サービスのために必要な補修用部品の最低保有期間は、製品の製造終了後 7 年間目/販売終了後 5 年間です。(補修用部品とは、その製品の機能を維持するために必要な部品です。) © 記載されている内容、商品の仕様および外観等は改良のため予告なしに変更する場合があります。また、商品の色調は印刷のため実際の色とは異なって見える場合がありますので、予めご了承ください。© 記載されている商品は国内仕様のため海外での使用はできません。© 詳しい性能・仕様・条件等については、販売担当者にご確認ください。© カラログに使用した画像は一部ハモコです。© 万が一、本体のハードディスクに不具合が発生した場合、蓄積されたデータや登録したアカウント情報、MAILBOX、テンプレート等のデータが消失することがあります。また、機器の返却・廃棄を行なう際、ハードディスク等に記録されたデータを HDD 残存データ消去機能を利用して消去することを推奨します。データの消失もしくは流出による直接、間接の損害については、当社は一切その責任を負いませんので、あらかじめご了承ください。

■ 主なコピー機能: KIP 980 / 990	
原稿サイズ	最大: 914.4 mm x 15,000 mm、最小: 210 mm x 210 mm
原稿厚み	シート (厚さ: 0.05 mm ~ 1.6 mm)
コピー解像度	600dpi (読取)、600 x 1800dpi (印字)
連続コピー枚数	1 ~ 999 枚
コピー倍率	標準: 25% ~ 800% (0.1% 刻み)
原稿種類	文字、文字 / 写真、写真、カスタム ^{*1}
モノクロコピー機能	原稿種類、画質 (自動、スレッシュホールド、シャープネス、肌肌除去、斑点除去)、枚数、セット ^{*4} 、用紙、カットモード、拡大/縮小、アカウント、フォーマット、回転、印刷品質、余白、スタンプ、保存設定、ファイル形式、ミラー、仕上げ、白黒反転、傾き補正。
カラーコピー機能	原稿種類、画質 (明るさ、緑 / 赤、青 / 黄色)、枚数、セット ^{*4} 、用紙、カットモード、拡大/縮小、アカウント、フォーマット、回転、DPI、印刷品質、余白、ミラー、傾き補正、仕上げ、スタンプ、保存設定、ファイル形式
カラー印刷品質	CAD、Graphic、Photo、カスタム ^{*1}
その他の機能	再プリント、オートスタート、割り込み、ビューアー (AOI ^{*5})、テンプレート
■ 主なプリント機能	
対応フォーマット	KIP GL (HP-GL、HP-GL/2、HP RTL 準拠)、DWF、TIFF、CALDS G4、JPEG、PCX、PNG、PDF ^{*6} 、その他*
連続プリント枚数	1 ~ 999 枚 ^{*2}
印刷品質	CAD、Graphic、Photo、カスタム ^{*1}
タッチプリント機能	モノクロ: 用紙、セット ^{*4} 、回転、セッ数、拡大/縮小、仕上げ、ミラー、スタンプ、白黒反転、アカウント カラー: 印刷品質、セッ数、用紙、画質 (明るさ、緑 / 赤、青 / 黄色)、セット ^{*4} 、拡大/縮小、回転、ミラー、スタンプ、仕上げ、アカウント、ゲストプリンター
その他の機能	再プリント、ファイルの追加、ファイルの削除、選択解除、ビューアー (AOI ^{*5})、テンプレート
■ 主なスキャン機能: KIP 980 / 990	
読み取りサイズ	最大: 914.4 mm x 15,000 mm ^{*3} 、最小: 210 mm x 210 mm
読み取り解像度	200、300、400、600dpi
読み取り品質 (原稿種類)	文字、文字 / 写真、写真、カスタム ^{*1}
読み取り速度	980 モノクロ: 65 mm / 秒 @600、97 mm / 秒 @400、130 mm / 秒 @300、195 mm / 秒 @200dpi カラー: 22 mm / 秒 @600、32 mm / 秒 @400、43 mm / 秒 @300、65 mm / 秒 @200dpi 990 モノクロ: 127 mm / 秒 @600、190 mm / 秒 @400、254 mm / 秒 @300、305 mm / 秒 @200dpi カラー: 50 mm / 秒 @600、75 mm / 秒 @400、100 mm / 秒 @300、150 mm / 秒 @200dpi
対応フォーマット	モノクロ: PDF、PDF/A、TIFF G4、CALDS G4、DWF、マルチページ PDF、TIFF カラー: JPEG、PDF、PDF/A、TIFF、TIFF RLE、DWF、マルチページ PDF、TIFF
保存先 Mailbox	HDD / USB / SMB / FTP / email / CLOUD
ネットワークスキャン	Scan to SMB / Scan to FTP / Scan to email / Scan to CLOUD
スキャン機能	モノクロ: 原稿種類、ファイル形式、保存先、アカウント、DPI、保存設定、原稿サイズ、回転、フォーマット、ミラー、傾き補正、余白、白黒反転、スタンプ、画質 (自動、スレッシュホールド、シャープネス、肌肌除去、斑点除去) カラー: 原稿種類、ファイル形式、保存先、アカウント、DPI、保存設定、原稿サイズ、回転、フォーマット、ミラー、余白、スタンプ、傾き補正
その他の機能	再スキャン、オートスタート、ビューアー (AOI ^{*5})、テンプレート

*1: KIP ImagePro および KIP PrintPro.net を使用して任意の設定を複数追加登録可能です。*2: 連携するアプリケーションにより制限される場合があります。*3: 読み取りサイズは連携するアプリケーション、使用環境、解像度、ファイル形式により制限される場合があります。*4: セットには (スマートスタッキング (真順-偽順)、同時プリント、セット編集) 機能があります。*5: AOI (Area of Interest) はビューアー表示にて範囲指定クリップを行う機能です。*6 PDF プリントオプションが必要です。
* KIP Accounting Center を使用した各機能制限等の設定が可能です。
* 各機能についての詳細情報は、販売担当者にお問い合わせください。

- ◎ 本製品は国際エネルギープログラムに適合しています。
- ◎ 本製品はグリーン購入法に適合しています。
- ◎ 「RoHS」指令に適合しています。 * 欧州 RoHS (特定物質の使用制限)



ご注意

正しく安全にお使いいただくために

◎ ご使用前に取扱説明書をよくお読みください。◎ 水、湿気、ほこり、油煙などの多い場所に設置しないでください。◎ 表示された正しい電源・電圧でお使いください。◎ アース接続を確実に行ってください。故障や漏電の場合、感電する恐れがあります。

製品に関する情報のご案内

KIP グループ情報
<http://www.kiphq.co.jp/>
 KIP 製品情報
<http://www.kipjapan.com/>

KIP カスタマーサポート
03-3756-1101

KIP 製品に関するお問い合わせ
03-3756-1100

株式会社ケイアイピー
 KIP 製品の修理、消耗品のご注文に関するお問い合わせはこちらへ

桂川電機株式会社 国内営業本部
 KIP 製品のご購入、販売に関するお問い合わせはこちらへ

KIP 株式会社ケイアイピー
 桂川電機株式会社 国内営業本部

ご注意

正しく安全にお使いいただくために

◎ ご使用前に取扱説明書をよくお読みください。◎ 水、湿気、ほこり、油煙などの多い場所に設置しないでください。◎ 表示された正しい電源・電圧でお使いください。◎ アース接続を確実に行ってください。故障や漏電の場合、感電する恐れがあります。