

KIP



KIP 7000 Series

HIGH DEMAND PRODUCTION SYSTEMS





KIP 7000 SERIES SYSTEMS

KIP 7000 Print Systems

KIP 7000 ネットワークプリントシステムは、高画質で高い生産性を提供できるよう設計されました。システムはアプリケーションドライバーやネットワーク PC およびインターネットを利用して大量に送られたドキュメントを効率的に処理します。KIP 7000 はあらゆるプリント要求に応じて全てのデジタル画像処理環境に適合できます。そしてモノクロプリント機能からカラーコピーとスキャン機能を容易にアップグレードできます。

KIP 7000 シリーズは、際立ったプリントテクノロジーで高い生産性と優れた画質でコピーやスキャンを提供するように設計された多機能なデジタル複合システムです。

すべての KIP 7000 システムが最新鋭のプリント・コピー・スキャニング機能を搭載して、あらゆるモノクロおよびカラーアプリケーションで優れたパフォーマンスを発揮します。

KIP 7000 Series 3つの主要機能：

KIP 7000 Print System, KIP 7000MFS Print, Copy & Scan System そして、KIP 7200MFSC Modular Production System

Key Features

- リアル 600dpi、160mm / 秒 (A0 : 6.7 枚 / 分)
- 4 本ロール給紙、100% トナー効率
- 大型タッチスクリーンで簡単操作
- KIP アプリケーションソフトウェアと各種プリンタドライバーを標準添付



KIP 7000 Print System

KIP 7000MFS Print, Copy and Scan Systems

KIP 7000MFS システムは幅広いモノクロ及びカラー スキャニングに対応ができ、様々なタイプのドキュメントをスキャンしてネットワーク PC で利用したり、大判インクジェットプリンタを利用したカラーコピーを提供します。さらに、KIP 7000MFS はライン、テキスト、グレースケールで構成された技術文書およびグラフィックイメージを素速く、正確にプリント・コピー・スキャンすることができます。

Key Features

- 一体型設置で場所を取らずスペースセービングができ特別な PC を必要としません
- カラーコピーは大判インクジェットプリンタでプリントします
- スキャン機能は多くのモノクロ及びカラーファイルフォーマットに対応します
- コピーおよびスキャン時のリアルタイムプレビュー機能は最高の画像品質管理を提供します



KIP 7000MFS Print, Copy & Scan System

KIP 7200MFSC Production System

KIP 7200MFSC システムは最先端のイメージテクノロジーを搭載して、お客様のご要求にお応えできるプロフェッショナルグレードのモノクロプリントとモノクロ/カラーコピーおよびスキャンソリューションを提供します。

KIP 7200MFSC システムはすべてのモノクロおよびカラーイメージングアプリケーションに対応可能なプロダクションプリント、コピー、スキャンソフトウェアを統合しています。強力な文書画像処理システムのおかげで、複雑なグラフィックスと写真を単純な線画と同じくらい正確に、そして、能率的にコピーすることができます。

KIP 7200MFSC システムはコンパクトな一体型システムとして構成することも、生産性向上のためにプリントおよびスキャンステーションとしてセパレートに構成することができます。



KIP 7000MFSC Print, Copy & Scan System

Key Feature

- 際立った耐久性能を持つ KIP 2100 スキャナとの組み合わせは、高い生産性と安定した画質と操作環境を提供します
- スピードまたは解像度を犠牲にすることなく、あらゆるモノクロおよびカラーイメージングアプリケーションをカバーします
- KIP のテクノロジーが高い細線再現性となめらかなグレースケールで最高品位のモノクロ画像を提供します
- 複雑なカラー原稿を正確にスキャンして、大判インクジェットプリンタで高品位なコピーを作成します
- 複数の大判インクジェットプリンタに対して色合わせしをした高品位なコピーを作成します
- オプションの KIP Color Max ソフトウェアを使用することで、パネリングやネスティングなど最適な用紙にカラーコピーを行う能力を提供します
- オプションの KIP Color Max ソフトウェアを使用することで、先進のカラーマネージメントとイメージ編集機能を用いたデジタルファイルの表示とプリントを提供します



KIP 7000 PRINTER SYSTEM

KIP 7000 Printer Features

- 単純でわかりやすいタッチスクリーン操作パネル
- リアル 600dpi x 600dpi の印字解像度
- A1 サイズを 1 分あたり 13 枚の印字速度
- 4 本ロール自動給紙
- 優れた細線の再現性
- なめらかなグレースケールと黒ベタの再現性
- 100% トナー効率で廃トナーなし
- メンテナンス性の改善
- エナジースター対応
- 環境に優しい設計



KIP High Definition プリント技術は細線の再現性を向上するとともに、なめらかなグレースケールと優れた黒ベタを実現しました。

Monochrome Printing

KIP 7000 ネットワークプリントシステムはリアル 600dpi の解像度で技術ドキュメントを正確にプリントします。4 本装着でき、手差し機能も標準装備していますのでカット紙など特別な用紙へのプリントも可能です。

KIP 7000 プリンタは KIP High Definition Print (HDP) 技術を搭載してきわめて高精細なプリントを提供します。KIP HDP 技術は、技術文書、エンジニアリング、建築図面など幅広い分野のドキュメントを正確にプリントします。

Image Processing System

KIP Image Processing Software suite は幅広いプリント環境を提供します。Web ベース & ネットワークプリント、アプリケーションドライバ、メーター管理、リモートモニタリングシステムなどを含む、単純でわかりやすい操作画面を提供します。

Expandable Technology

ビジネス環境が要求するネットワークプリント、コピー、スキャンの能力を兼ね備えています。KIP 7000 はワイドフォーマット環境で絶えず要求されるプリント品質とランニングコストを満たすために柔軟性と抜群のコストパフォーマンスを提供できるように設計されました。



KIP 7000 Printer Features

- 自動ファイルフォーマット認識
- 標準的なラスターフォーマットおよびベクタフォーマットをサポート
- DWF ファイルフォーマットをネイティブにサポート
- PDF および Postscript ファイルの表示およびプリントに対応
- 各種 PC、プリントサーバー、スイッチング機器、ハブおよびそのほかのネットワーク機器と送受信可能
- TCP/IP プロトコルで Windows ネットワークと接続
- Unix/Linux および Novell 環境からは LPR/LPD 経由でプリント
- Apple ネットワーク環境からは LPR/LPD 経由でプリント

KIP 7000MFSC PRINT, COPY & SCAN SYSTEM



Monochrome Copying and Scanning

KIP 7000MFSC システムは、あらゆるモノクロ技術図面、グラフィック、地図および写真原稿から正確なコピーを作成します。プリセットされたコピー設定「原稿種類」「品質」を利用することで、モノクロコピーを取るための複雑な調整を行う必要が無くオペレータの手助けをすることができます。すべてのモノクロコピーおよびスキャンアプリケーションに対して最高の品質を提供するために KIP 7000MFSC システムはダイナミックに濃度調整をします。

KIP 7000 System Features

- 一体型設置で省スペース
- 様々なモノクロ原稿をコピー可能
- 無制限の原稿からコピーセットを作成可能
- カラーコピーはダイレクトに大判インクジェットプリンタに出力
- クローズドループ・キャリブレーションシステムで正確なカラーコピー
- イメージサイズ、回転、ファイル名の指定が可能
- 原稿種類：文字・文字/写真・写真
- Scan-to-File フォーマットはシングルページ TIFF/PDF およびマルチページ TIFF/PDF に対応

Color Scanning

モノクロイメージングの全機能に加えてシステムは、さまざまなカラードキュメントをスキャンし、PC ワークステーションで利用可能な高画質イメージファイルを作成する能力を提供します。スキャンが完了すると、イメージファイルは自動的にオペレータが選択した KIP MailBox（ネットワーク共有フォルダ、FTP サイト、プロジェクトボックス）へ送信されます。

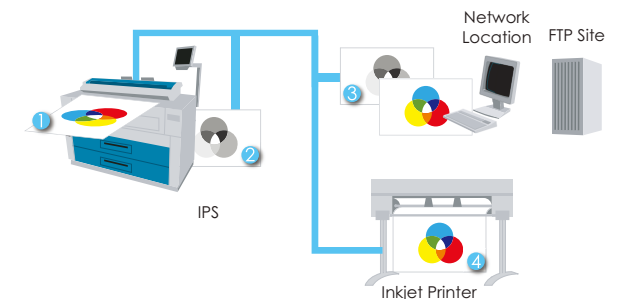
Color Copying

KIP 7000MFSC プリント/コピー/スキャンシステムは、様々な大判インクジェットプリンタに対応していて、あらゆる原稿から正確で高品質なカラーコピーを提供します。ユニークなクローズドループキャリブレーションシステムは、それぞれのインクジェットプリンタの色再現性と特徴に基づく最高水準のカラーコピー精度を提供します。



KIP 7000 Series のコピー画面

Mono/Color Copying and Scanning



1. モノクロまたはカラー原稿をコピーするために原稿をスキャナに挿入します
2. モノクロコピーは KIP 7000MFSC システムでコピーされます
3. モノクロまたはカラーイメージファイルは、指定されたネットワーク上の PC やサーバーの共有フォルダに直接送信されます
4. カラーコピーは大判インクジェットプリンタを利用してコピーされます

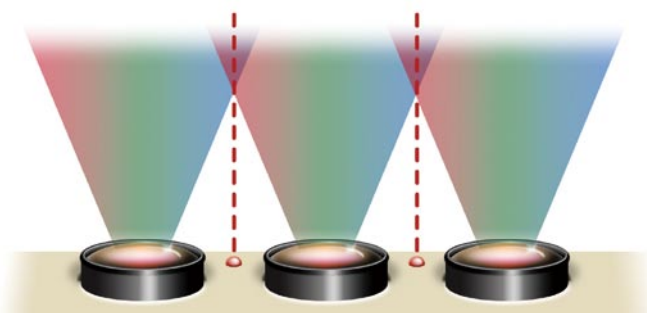
KIP 7200MFSC MODULAR PRODUCTION SYSTEM

Production Imaging

KIP 7200MFSC システムは先進のイメージング技術で優れた生産性と速度を提供します。そのうえ、プロフェッショナルレベルのモノクロ&カラーイメージングソリューション環境でも信頼できる品質と耐久性を提供できるように設計されています。

Key Features

- 光学解像度 600dpi x 600dpi
- 24-bit、RGB、True Color
- 3つの独立したイメージセンサー
- KIP リアルタイムスレッシュホルディング技術
- 自動斑点除去
- モノクロイメージのバックグラウンド除去
- 自己診断調整機能
- 先進のレーザー位置合わせカメラシステム



先進のレーザー位置合わせシステムと自己診断機能を持つ3つの独立したイメージセンサーが特別なレベルの品質を提供します。

Enhanced Monochrome Image Quality

KIP 7200MFSC システムはモノクロ技術ドキュメントを従来よりさらにきれいに表現します。KIP のイメージング技術は様々なモノクロ技術図面、写真、地図およびグラフィック原稿からクリアなモノクロコピーとスキャンイメージを生成します。先進のグレイスケールモードは、イメージドロップアウトまたは、ダウンサンプリングが無くすべてのグレイ範囲をとらえることができ、インクジェットプリンタで正確な写真複製を製作することに理想的です。

World Class Color Quality

KIP 7200MFSC システムは、プロフェッショナルグレードの 24-bit カラーイメージング技術を搭載して、カラー写真やグラフィック原稿から最高品質の複写機能を提供します。大判インクジェットプリンタを利用して高品質カラーコピーを作成できます。また、電子メール、アーカイブ、プリントなどに利用可能な高精細なスキャンイメージをいろいろなフォーマットで作成することもできます。



あらゆるモノクロおよびカラードキュメントを KIP 7200MFSC で再生することができます。



KIP Color Max Software

この強力なソフトウェアパッケージは、最高品質のコピー、スキャンおよび RIP (File to Print) 機能を提供します。また、複数のプリンターに素速く柔軟に正確な色合わせが行われた高品質カラーコピーおよびモノクロコピーを可能にします。KIP Color Max ソフトウェアは先進のカラーマネージメント機能を提供します。このプロフェッショナルな画像編集ツールは一貫して難しい作業を簡単に処理することを可能にするでしょう。

Monochrome Imaging

- スキャンスピード：120mm / 秒 (400dpi) ～
80mm / 秒 (600dpi)
- コレートセットを作成するとき無制限で原稿を挿入
することができます
- シングルページまたはマルチページの TIFF、PDF、
DWF ファイルフォーマットをサポート
- プリセットされた文字、グレースケール、文字 / 写真、
写真から原稿種類を選択します
- KIP プロダクションソフトウェアで複数の KIP プリン
タにコピー出力ができます

KIP 7200MFS Mono Scan Speed

DPI	Monochrome Scan Speed	
600 x 600	80mm / sec	4.8m / min
400 x 400	120mm / sec	7.2m / min
300 x 300	160mm / sec	9.6m / min
200 x 200	240mm / sec	14.4m / min

KIP 7200MFSC Color Scan Speed

DPI	Color Scan Speed	
600 x 600	35mm / sec	2.1m / min
400 x 400	50mm / sec	3.0m / min
300 x 300	72mm / sec	4.32m / min
200 x 200	105mm / sec	6.3m / min

Color Imaging

- スキャンスピード：105mm / 秒 (200dpi) ～
35mm / 秒 (600dpi)
- 高解像度、24-bit カラーイメージ品質
ダイレクトに大判インクジェットプリンタでカ
ラーコピーまたは、カラーデジタルファイルを
作成
- 容易なシステムキャリブレーションプロセスで
正確なカラーコピーとスキャンを実現
- 先進の KIP イメージング技術は優れた結果を提
供します
- KIP Color Max ソフトウェアでシステム機能を高
めます

KIP 7200 Series System Configurations



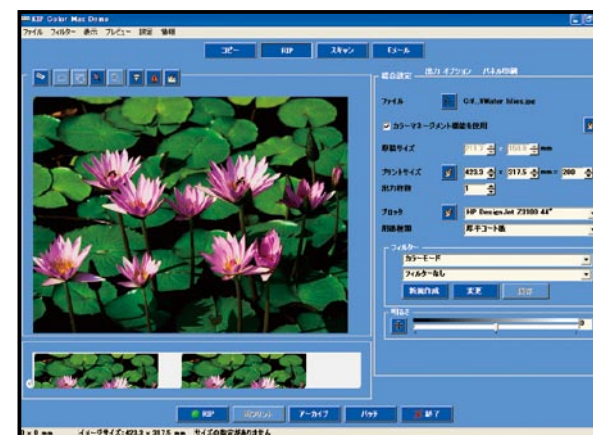
KIP 7200MFS Mono/Color Print, Copy & Scan System



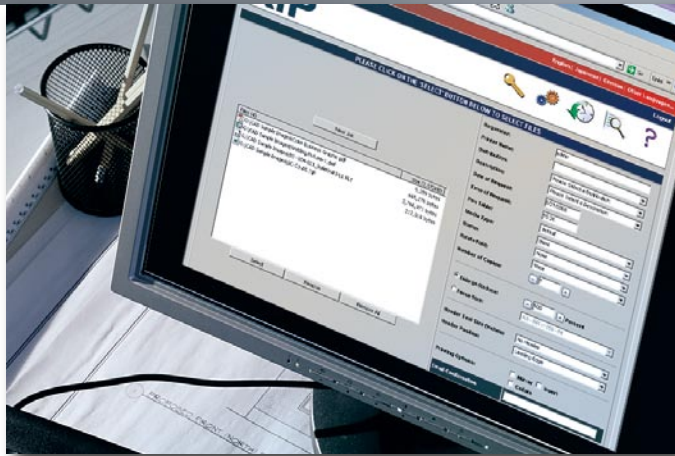
KIP 7200MFSC Modular Production System
with
KIP Color Max software

KIP Color MAX Imaging Features

- 先進のカラーマネージメント
- カスタムフィルターの作成
- 複数台の大判インクジェットプリンタのサポート
- イメージのネスティング
- イメージエディタ (編集ツール)
- ファイルプリント機能 (カラー RIP 搭載)
- カラーコレーションセットプリント
- イメージの斜め補正
- イメージのゴミ取り (斑点除去)
- 切り出し
- 消し込み / マスク
- Scan to E-Mail
- パネル印刷 (コピー & プリント)
- 分光光度計をサポート



KIP Color Max は、すべてのモノクロおよびカラードキュメントの強力なコピー、スキャン、プリント機能を提供します。



KIP 7000 SERIES WEB BASED & NETWORK PRINTING

KIP PrintNET

KIP PrintNET は、特別なソフトウェアアプリケーションをネットワーク PC 上にインストールする必要が無く、融通性の良いプリント、ジョブのキュー管理とシステム管理機能を持つ強力な Web ベースのユーティリティです。1つまたは複数のファイルをローカルネットワークおよびインターネット経由で利用できる KIP デジタルシステムを選択して送ることができます。さらに KIP PrintNET は、すべての KIP 7000 システム使用状況を要求に応じてまたは、予めセットされた間隔でカスタマイズ可能な電子メール報告書を生成します。これらのレポートには、スプレッドシートアプリケーションで簡単に取り込むことができるデータを含みます。



KIP PrintSET はジョブセットの管理とプリントができます



KIP PrintNET を使用してジョブを作成します



キュー管理画面では、ジョブの再プリント、削除ができます

PrintNET Key Features

- Windows, Apple, Novell, Unix/Linux ベースで稼働する Web ブラウザーを使用してプリントジョブの作成ができます
- ジョブの再呼び出し、編集、前のジョブをプリントなどが利用できます
- 新しくジョブを作成するかまたは、既存のジョブにファイルを追加することができます
- ユーザー名、パスワードによるセキュリティシステムを利用できます
- プリントジョブの受信完了通知を E-Mail で通知することができます
- イメージ調整、用紙種類、印字濃度などプリンタの各種設定を行うことができます
- プリントキューの管理とシステム設定は管理者のみが使用できます

KIP PrintSET

KIP PrintSET は、複数の配布を必要とするプリント業務を行う会社にとって使いやすくデザインされたセットプリントおよび管理アプリケーションです。KIP PrintSET は、オペレーターに複数の受取人のためのプリントのカスタムセットを簡単に作成する能力を提供します。各々の受取人は、ズーム設定、用紙種類、コピー枚数などを要請するかもしれません。それぞれのセットのプリントが完了したとき、特定のプロジェクト、人または部門に請求することができます。将来ファイルや受取人の追加または削除などの編集を考慮に入れてジョブセットは自動的に保存されます。

PrintSET Key Features

- ファイルへのアクセスを容易にするためにセンターサーバーにファイルをアップロードします
- 多様なプリント配布先
- ファイルタイプ、サイズ、更新日時などの規律に従ってファイルを整理します
- 個人、部門、プロジェクトの正確なアカウント情報
- それぞれの受領者のためにプリントファイルをカスタマイズ
- 配布情報による完成されたジョブを将来の使用のために保存できます

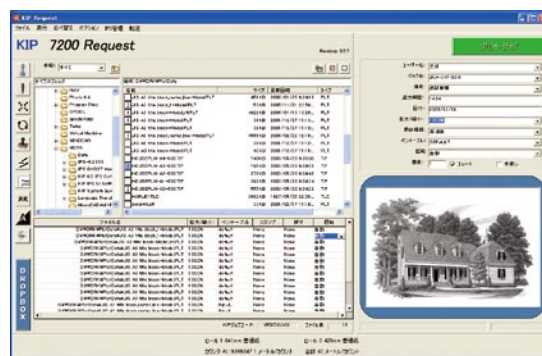
KIP Request

KIP Request ネットワークプリントソフトウェアは、ネットワークユーザーに高品質プリントをさまざまなファイル形式から作り出す速くて精密な手段を提供するように設計された使いやすい印刷アプリケーションです。

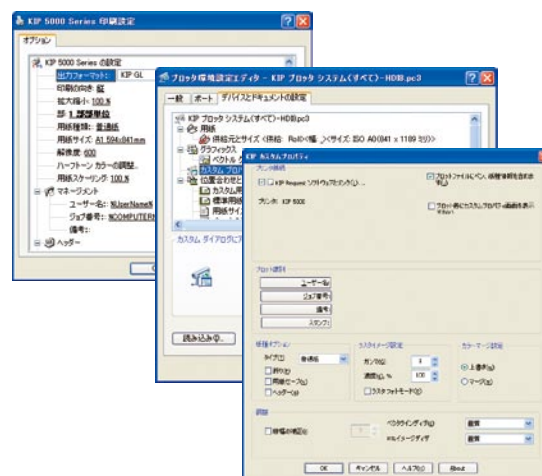
KIP Request はあらゆる面で効率的なワークフローの中核として、数多くの強力なプリント機能とジョブ管理機能を提供します。ジョブの内容のプレビュー、イメージの調整、折りパラメータのセット、アカウントデータの入力、プリントキューの管理など一つのユーザーインターフェースを介してネットワーク上の複数の KIP プリンタにファイルを送ることができます。

Request Key Features

- ファイルフォーマットの自動識別
- 標準的なラスタおよびベクタファイルフォーマットをサポート
- 洗練されたイメージビューアー
- ユーザー名とパスワードによるセキュリティシステム
- プリント履歴およびジョブアカウント管理ツール
- 最高の生産性のための高速なファイル処理
- コレートセット内の個々のファイルに対する回転プリント機能
- 拡張されたオンラインフォルダーの制御機能



KIP Request のユーザーインターフェース



Windows and AutoCAD Drivers



DWF プリントのネイティブサポート

KIP Windows Driver Features

- KIP 7000 システムとインテリジェントな双方向通信
- プリンタの用紙情報表示とリアルタイムなシステムステータス表示
- モノクロおよびグレースケールプリント
- 100、200、400、600dpi より選択
- 折りパラメータの選択
- 64bit オペレーティングシステムのサポート
- 1 ~ 999 枚の枚数指定およびコレートセット
- ユーザー名、ジョブ番号などのデータトラッキング情報のヘッダー印字
- ユーザー名、ジョブ番号などのデータトラッキング情報を含むジョブアカウント情報管理
- デザイン、プロジェクト管理、マークアップなどのアプリケーションからのプリント

KIP AutoCAD Driver Features

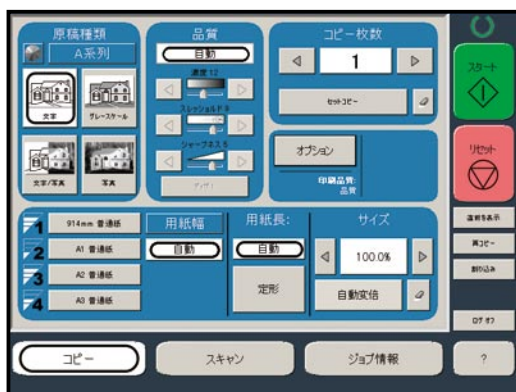
- AutoCAD HDI ドライバー
- プリンタの用紙情報表示とリアルタイムなシステムステータス表示
- 埋め込まれたラスタデータに対するガンマおよび濃度レベルを調整可能なラスタコントロール機能
- ユーザー名、ジョブ番号などのデータトラッキング情報を含むジョブアカウント情報管理
- プリント前にユーザー名やジョブ番号のパスワードを要求
- 普通紙、トレーシングペーパー、フィルムおよびカスタム用紙の選択
- プリントするドキュメントの任意の場所にイメージおよびテキストのスタンプを合成可能



KIP 7000 SERIES SYSTEM OPERATIONS

KIP IPS

KIP Image Processing System (IPS) は、高い処理能力と柔軟なソフトウェアアプリケーションを組合せて、最大の生産性と使いやすさを追求した設計です。アプリケーション操作画面、インターネット経由での操作画面および KIP 7000 シリーズのタッチスクリーン操作パネルは、すべての KIP デジタル製品で均一なユーザーインターフェースを提供します。すべてのアプリケーションは、高い生産性を維持するためにネットワーク資源の特別な融通性、高速なファイル処理と効率的な利用を提供するように設計されています。



Automated Metering System

プリント、コピー、スキャンアプリケーションのすべての使用（アカウント）を記録するよう統合システムは設計されています。カスタマイズ可能な報告書としてシステムのトータル使用記録を電子メールでオンデマンドまたは指定の間隔で送信することができます。

Easy Administration

洗練されたインターフェースに加えて、ユーザーと管理者は、今日の最も要求度の高いネットワークセキュリティにお応えできる多数の高度で、使いやすいキュー管理とアカウントツールから利益を得ることができます。

Information Center

KIP 7000 シリーズのヘルプ画面には、機器の保守窓口の電話番号などの連絡情報を表示するように構成されます。KIP および KIP 認定の保守代行会社についてもこの画面に表示され、お客様がとまどわずにすぐにコールセンターに連絡できるようになっています。

System Guides

KIP 7000 シリーズの操作パネルには、モノクロ/カラーコピーおよび Scan to File 機能を含むシステムの操作方法について説明するためのイラストを使用したガイドが表示されます。トナーや用紙などの消耗品の交換もステップバイステップの画面を見ながら作業ができます。また、これらのガイドは必要に応じて自動的に表示されます。

KIP システムガイドは KIP 7000 の操作パネルおよび KIP PrintNET によってダウンロード可能で、すべての KIP アプリケーションのクイック・リファレンス資源を供給することにより、オペレーターを支援することができます。

System Upgrades

モノクロ/カラーコピーおよびモノクロ/カラー Scan to File 機能の追加が簡単にできます。操作パネルから認証キーコードを入力することでそれぞれの機能が使用可能となります。特別な装置を取り付けることなく、認証キーコードを取得したそのときから追加した新機能がすぐに使用できます。



KIP Fold 6000N

KIP Fold 6000N システムは、コンパクトな設計で各種折り仕様、集積、コレーションのご要求に応じたオンライン紙折り機です。システムはインテリジェントに KIP 7000 シリーズと通信および、すべての KIP コピー、プリントアプリケーションとドライバー類と融合することでシームレスにワークフローと統合環境を提供します。

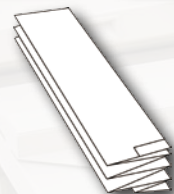
KIP Fold 6000N Packet Standards

折りスタイル

- 綴じ代なし (Packet) 幅: 180mm ~ 230mm (1mm単位)
- 綴じ代あり (マージン) 幅: 0mm ~ 30mm (1mm単位)
- ファンフォールド: Packet 210mm幅で 6m まで対応
- クロスフォールド: 2.4m (Packet 210mm幅)



Packet 折り



ファンフォールド: 6m

Fold Types

KIP Fold 6000N は、コピーおよびプリントをエンジニアリングとメートル法の標準的なポケットサイズに折りたたむことができます。プリントの用紙方向がランドスケープでもポートレートフォーマットでも受け入れられます。そして、速くて効果的な折りたたみ制御を考慮に入れます。またユーザーが個々に用紙方向を指定することもできます。KIP Fold 6000N は標準で 4 種類の折り仕様を持っています。

- 1 Packet
- 2 Japan Fold
- 3 Special II
- 4 X-Special



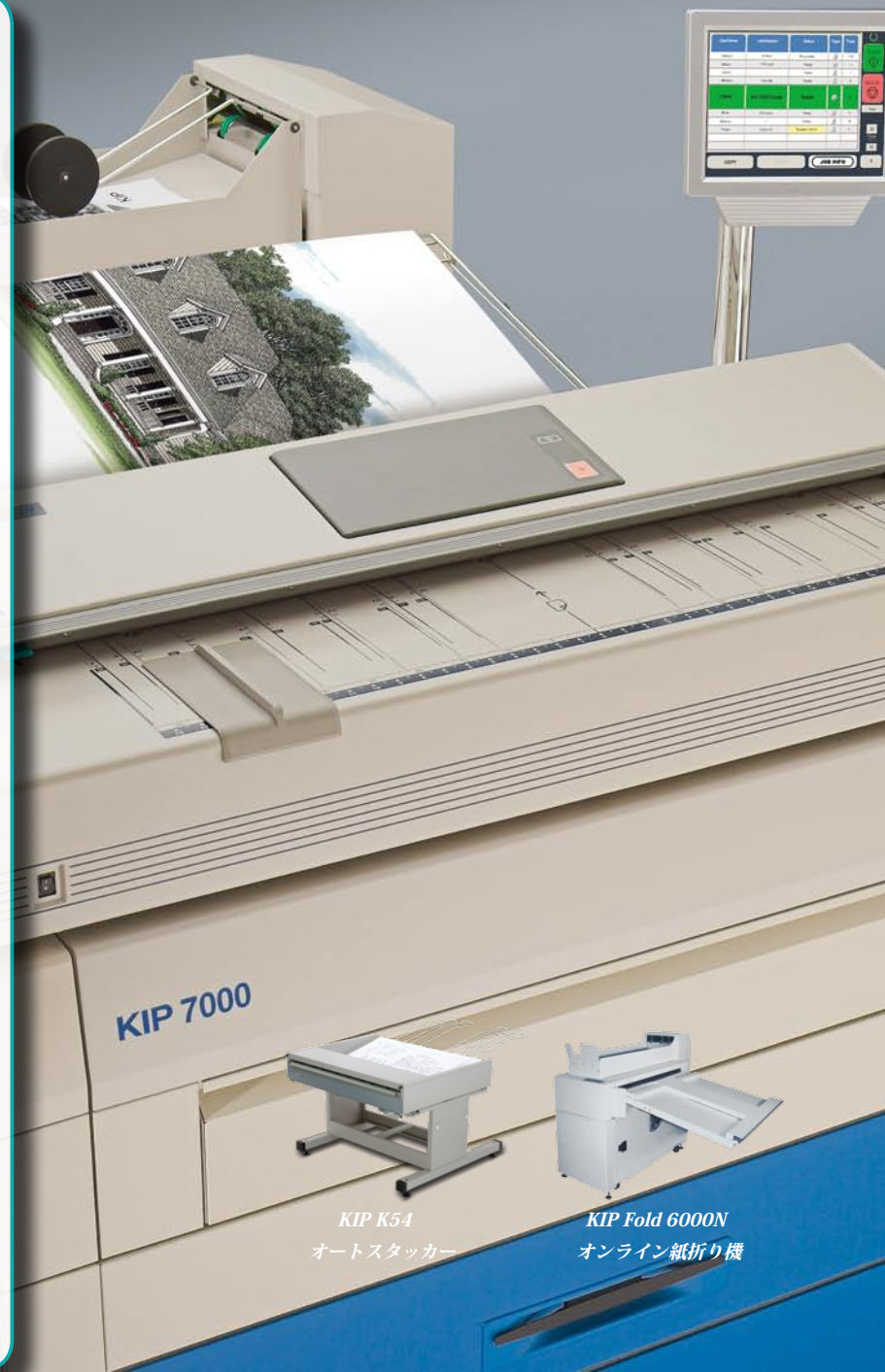
A3 二つ折り



A2 四つ折り

KIP Stacking Solution

KIP 7000 シリーズには用途に応じたスタッキング機器と接続することができます。KIP のスタッカーは正確かつ大量にスタッキングすることができるので最小の努力で最大の効果を提供します。単純なプリントキャッチャーからインテリジェントなオンラインスタッキングシステムまで、KIP はお客様のニーズに柔軟に対応できるスタッキングシステムを用意しています。



KIP K54
オートスタッカー



KIP Fold 6000N
オンライン紙折り機

■ 主な仕様	
形 式	コンソール
記 録 方 式	LED 静電転写方式
現 像 方 式	乾式非磁性一成分接触現像方式 (HDP plus)
感 光 体	OPC
定 着 方 式	ヒートローラー圧着方式
印 字 解 像 度	600dpi (IST: イメージスームジング+孤立点補正機能付き)
印 字 速 度	A0: 6.7 枚 / 分 (160mm / 秒)
給 紙	4 ロール給紙+手差し
用 紙 サ イ ズ	最大幅: 914mm、最小幅: 297mm
用 紙	普通紙、再生紙、トレーシング紙 ^{*1} 、フィルム ^{*1}
印 字 サ イ ズ	最大 ^{*2} : 914mm×6,000mm、最小: 297mm×210mm
欠 け 幅	先端、左右: 各 3mm±2mm、後端: 5mm±2mm
連続プリント枚数	1~999 枚
インターフェース	イーサネット: 1000/100/10BASE 対応
対応フォーマット	KIP GL (HP-GL/GL/2,RTL 準拠)、DWF、TIFF、CAL S G4 JPEG、PCX、PNG、KIP Script ³ (PostScript3 互換)
プ リ ン タ ド ラ イ バ ー	Windows プリンタドライバー (2000/XP/Vista 対応) AutoCAD HDI ドライバー ^{*4}
最大消費電力	最大 2.6kW
電 源	AC200V、20A、50/60Hz
ウォームアップ タ イ ム	6 分 以下 (23℃、定格電圧時)
大 き さ (W) × (D) × (H)	1370mm × 740mm × 960mm (操作パネル、突起部、排紙トレイを除く)
質 量	370kg

*1 指定紙、推奨紙については、販売担当者までお問い合わせください。

*2 普通紙使用時、トレーシング紙、フィルムは定形長

*3 PDF・PS プリントオプションが必要です。

*4 AutoCAD 2004/2005/2006/2007/2008、LT2004/2005/2006/2007/2008 に対応。

© Windows[®]は、米国マイクロソフトコーポレーションの米国およびその他の国における登録商標および商標です。© AutoCAD[®] DWF は、米国オートデスク社およびその他の国における登録商標です。© HP-GL、HP-GL/2、HP RTL は米国ヒューレット・パッカー社の登録商標です。© Adobe[®]、PostScript[®] は、Adobe Systems Incorporated (アドビシステムズ社) の登録商標および商標です。© その他の社名、または商品名等はそれぞれ各社の商標、または登録商標です。© 本プリンタ、スキャナの保守サービスのために必要な補修用品の最低保有期間は、製品の製造終了後7年間且つ販売終了後5年間です。(補修用品とは、その製品の機能を維持するために必要な部品です。) © 記載されている内容、商品の仕様および外観等は改良のため予告なしに変更する場合があります。また、商品の色調は印刷のため実際の色とは異なって見える場合がありますので、予めご了承ください。© 記載されている商品は国内仕様のため海外での使用はできません。© 詳しい性能・仕様・条件については、販売担当者にご確認ください。© カタログに使用した画像は一部ハメコミです。

◎ 財団法人日本環境協会認定のエコマーク商品

認定型式 KIP 7000

認定番号 第 07122001 号

認定企業 桂川電機株式会社

◎ 国際エネルギースタープログラム

「当社は、本製品が国際エネルギースタープログラムの対象製品に関する基準を満たしていると判断します。」

◎ トナーカートリッジの回収 (マテリアルリサイクル)

使用済みトナーカートリッジは回収して、資源として再利用します。

◎ 「グリーン購入法^{*}」に適合しています。

(^{*} 国等による環境物品等の調達に関する法律)

KIP
A better word for imaging

本 社 東 京 都 大 田 区 矢 口 1 丁 目 5 番 1 号
大 阪 支 店 大 阪 市 中 央 区 南 新 町 1 丁 目 2 番 4 号
名 古 屋 営 業 所 名 古 屋 市 千 種 区 内 山 3 丁 目 2 9 番 1 0 号
北 関 東 営 業 所 栃 木 県 小 山 市 東 城 南 4 丁 目 2 8 番 3 号
九 州 営 業 所 福 岡 市 博 多 区 博 多 駅 東 1 丁 目 1 4 番 3 号

製造元 桂川電機株式会社 (ISO9001、ISO14001 取得企業)

販売元 株式会社ケイアイピー (ISO14001 取得企業)

KIP の情報は、インターネットでご覧いただけます。 www.kip-net.co.jp

株式会社 ケイアイピー

本 社 東 京 都 大 田 区 矢 口 1 丁 目 5 番 1 号 ☎ 03-3756-1100
大 阪 支 店 大 阪 市 中 央 区 南 新 町 1 丁 目 2 番 4 号 ☎ 06-6910-6105
名 古 屋 営 業 所 名 古 屋 市 千 種 区 内 山 3 丁 目 2 9 番 1 0 号 ☎ 052-741-0015
北 関 東 営 業 所 栃 木 県 小 山 市 東 城 南 4 丁 目 2 8 番 3 号 ☎ 0285-31-1172
九 州 営 業 所 福 岡 市 博 多 区 博 多 駅 東 1 丁 目 1 4 番 3 号 ☎ 092-412-0911

■ KIP 2100 (KIP 7200MFS/MFSC) スキャンオプションの主な仕様

原 稿 サ イ ズ	最大: 914mm×6,000mm、最小: 297mm×210mm
読み取り解像度	200/300/400/600dpi
読み取り速度	モノクロ (2 値): 80mm / 秒 (600dpi) ~ 240mm / 秒 (200dpi)
	モノクロ (8bit): 80mm / 秒 (600dpi) ~ 240mm / 秒 (200dpi)
	カラー (24bit): 35mm / 秒 (600dpi) ~ 105mm / 秒 (200dpi)
読み取りモード	文字、文字 / 写真、写真、グレースケール
画 像 処 理	シャープネス、ミラー、ネガポジ反転、スタンプ、先端・後端余白、回転、ディザリング
対応フォーマット (モノクロ)	TIFF G4、CAL S G4、PDF、TLC、DWF マルチページ TIFF G4/PDF/DWF
対応フォーマット (カラー)	TIFF Packbit、PDF、JPEG

■ KIP 600 (KIP 7000MFS/MFSC) スキャンオプションの主な仕様

原 稿 サ イ ズ	最大: 914mm×6,000mm、最小: 297mm×210mm
マージンエリア	先端: 2.5mm±0.5mm
読み取り解像度	200/300/400/600dpi
読み取り速度	モノクロ: 65mm / 秒 (600dpi) ~ 195mm / 秒 (200dpi)
	カラー: 22mm / 秒 (600dpi) ~ 65mm / 秒 (200dpi)
読み取りモード	文字、文字 / 写真、写真、グレースケール
画 像 処 理	シャープネス、ミラー、ネガポジ反転、スタンプ、先端・後端余白、回転、ディザリング
対応フォーマット (モノクロ)	TIFF G4、CAL S G4、PDF、TLC、DWF マルチページ TIFF G4/PDF/DWF
対応フォーマット (カラー)	TIFF Packbit、PDF、JPEG

※ コピー機能、スキャン機能をご利用になる場合は、オプションの専用スキャナおよびライセンスをご購入ください。※ カラーコピー/スキャンをご利用になる場合は、オプションのモノクロスキャン機能が必要です。※ カラーコピー機能をご利用になる場合は、別途大判インクジェットプリンタをご購入ください。※ 長さ 6m 以上のスキャン・プリント・コピーについては、販売担当者にお問い合わせください。



《ご注意》※国内外で流通する紙幣・貨幣・政府発行の有価証券類(国債・地方債など)、未使用の郵便切手・官製はがき、政府発行の印紙・証券類をコピー、複製、プリントするとその印刷物の使用如何に拘わらず法律に違反し、罰せられます。※著作権の目的となっている書類・音楽・絵画・版画・地図・映画・図画・写真などの著作物は、個人的にまたは、家庭内、その他これに準ずる限られた範囲内で使用するためにコピー、複製する以外は禁じられています。



安全にお使いいただくために

◎ご使用前に取扱説明書をよく読み、正しくお使いください。◎水、湿気、ほこり、油煙などの多い場所に設置しないでください。◎表示された正しい電源・電圧でお使いください。◎アース接続を確実に行ってください。故障や漏電の場合、感電する恐れがあります。

環境保護のため、KIP トナーカートリッジの回収にご協力ください。

◎ お問い合わせ・ご用命は...