

KIP2200 ドライバインストール手順

バージョン A.0 2004.06.30

目次

	ページ
1 はじめに	3
2 OS が Windows 2000 の場合	4
2. 1 USB ドライバのインストール	4
2. 2 USB ドライバのインストール確認作業	7
2. 3 TWAIN ドライバのインストール	9
2. 4 TWAIN ドライバのアンインストール	11
3 OS が Windows XP の場合	13
3. 1 USB ドライバのインストール	13
3. 2 USB ドライバのインストール確認作業	14
3. 3 TWAIN ドライバのインストール	16
3. 4 TWAIN ドライバのアンインストール	18

1 はじめに

本書には、KIP2200 カラーสキャナのドライバインストール手順が記載されています。
KIP2200 カラースキャナを USB2.0 インターフェイスで接続し、スキャナドライバ (USB ドライバと TWAIN ドライバ) をインストールすることにより、TWAIN 対応アプリケーションによってスキャンイメージを取得することができます。
スキャナドライバは以下オペレーティングシステム (以下 OS) およびデバイスに対応しています。

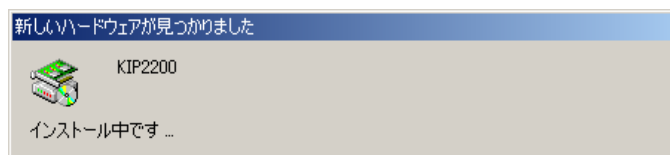
対応 OS : Microsoft Windows 2000/XP
デバイス : USB2.0

スキャナドライバのインストール方法は OS によって異なります。
各 OS におけるインストール手順は次ページ以降に記載されています。

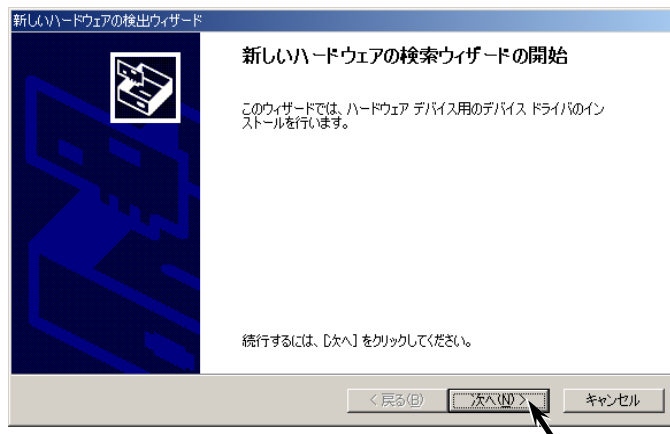
2 OS が Windows 2000 の場合

2.1 USB ドライバのインストール

1. コンピュータおよびスキャナの電源が切断されている状態で USB ケーブルを接続します。
2. コンピュータおよびスキャナの電源を投入します。
3. 「Administrator (管理者)」権限のユーザで Windows 2000 にログインします。
4. スキャナが認識されると、「新しいハードウェアが検出されました」と表示されます。



続いて「新しいハードウェアの検出ウィザード」が開始されます。
[次へ] をクリックしてください。

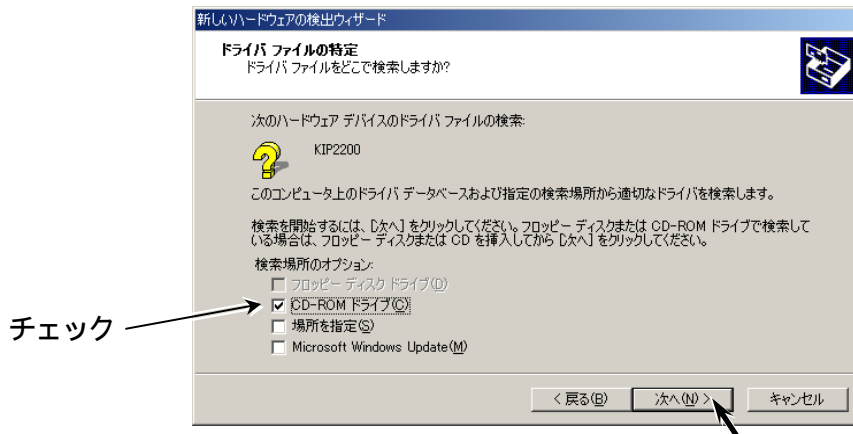


5. 「ハードウェア デバイス ドライバのインストール」と表示されたら、[デバイスに最適なドライバを検索する (推奨)] を選択して [次へ] ボタンをクリックします。

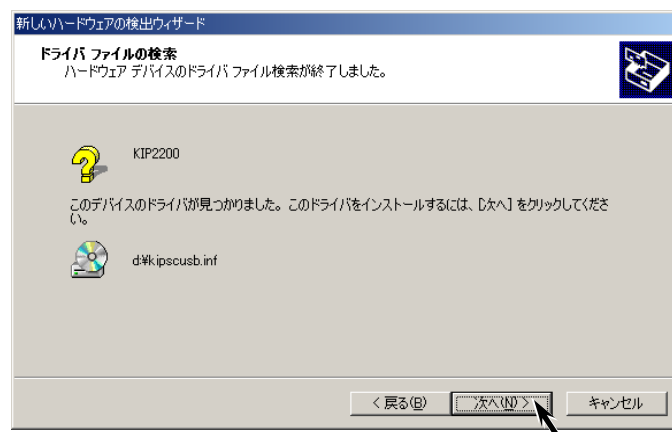


6. 「ドライバ ファイルの特定」と表示されたら、CD-ROM ドライブに KIP2200 インストールディスクをセットします。

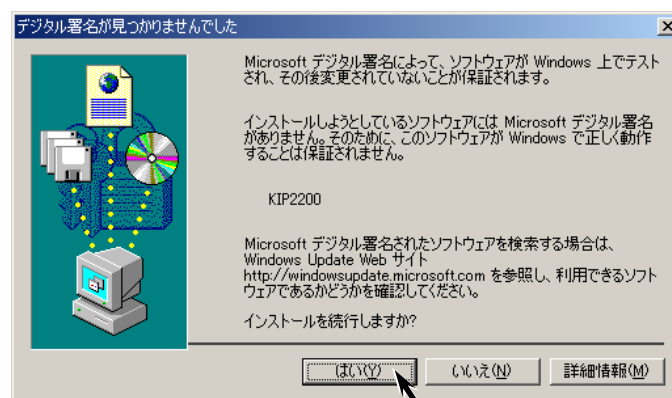
[CD-ROM ドライブ] をチェックして [次へ] ボタンをクリックします。



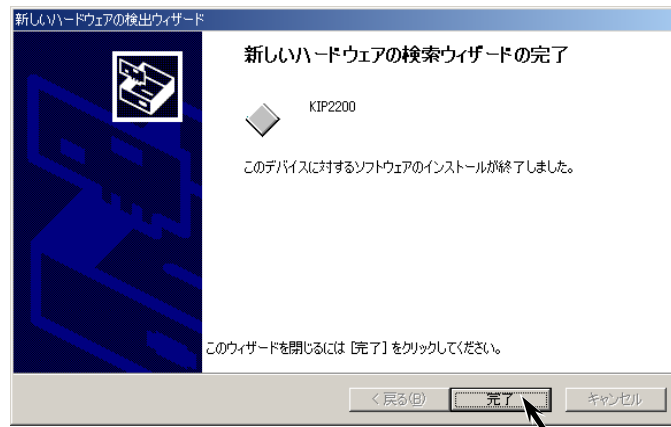
7. ファイルの検索が終了すると「ドライバ ファイルの検索」と表示されます。
[次へ] ボタンをクリックし、検出されたファイルのインストールを開始します。



8. 「デジタル署名が見つかりませんでした」と表示される場合がありますが、この場合は「はい」をクリックしてください。



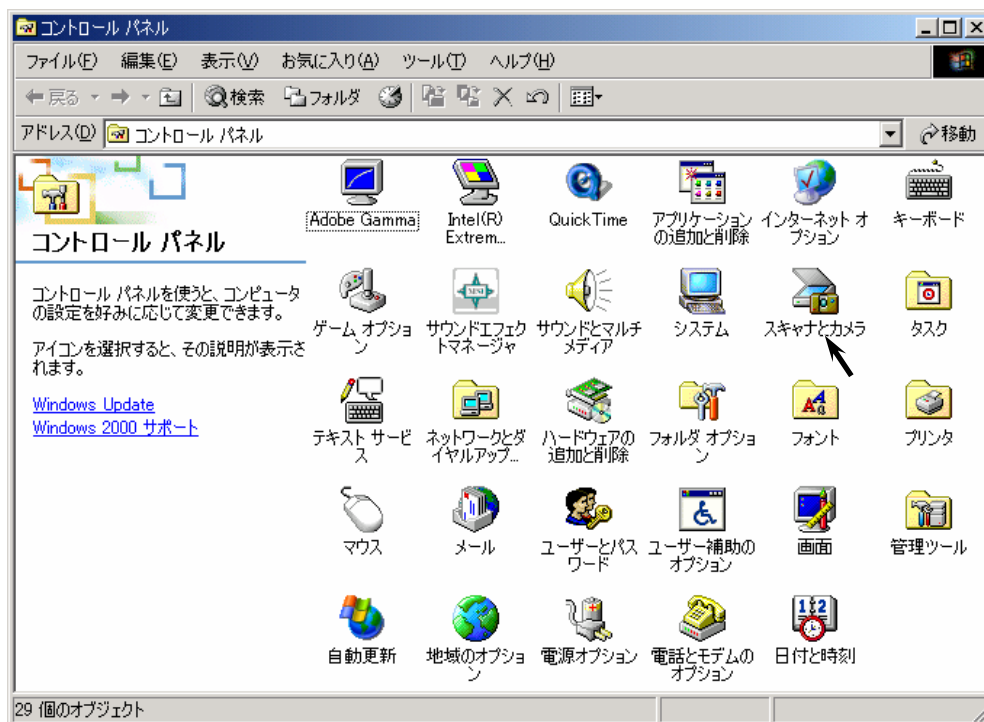
9. インストールが完了すると、「新しいハードウェアの検索ウィザードの完了」と表示されます。
[完了] をクリックしてUSB ドライバのインストールを終了します。



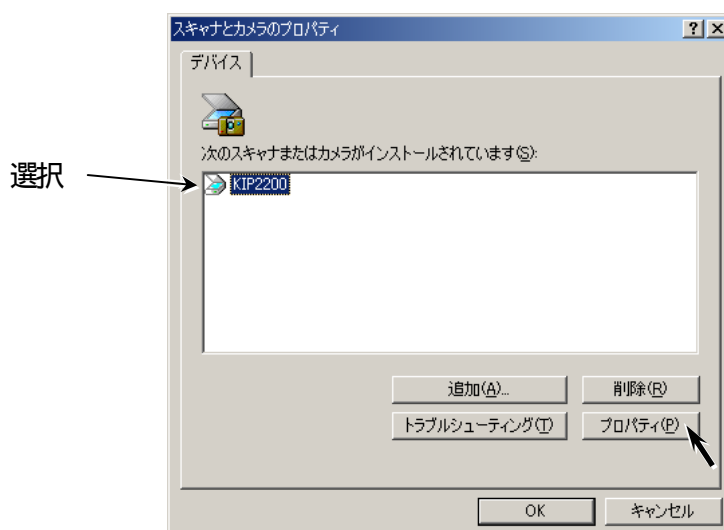
2. 2 USB ドライバのインストール確認作業

USB ドライバのインストールを終えたら、USB ドライバが正常にインストールされているかの確認作業を行ってください。

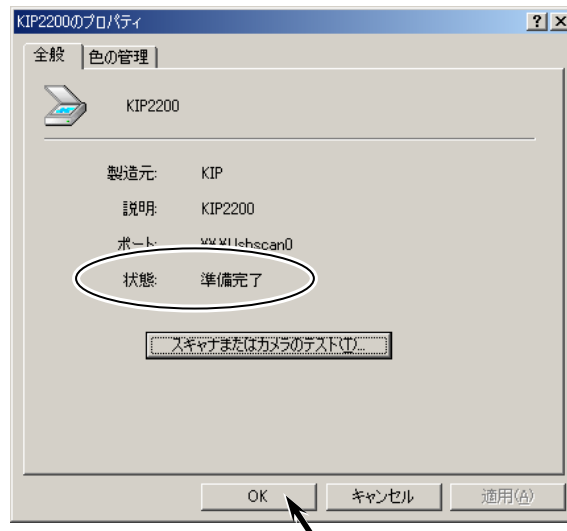
1. コンピュータとスキャナが USB ケーブルで接続され、またコンピュータとスキャナの電源が投入されていることを確認してください。
2. スタートメニューの[設定] - [コントロールパネル]より [スキャナとカメラ]を開きます。



3. 「スキャナとカメラのプロパティ」画面で [KIP2200] を選択し、[プロパティ] をクリックします。



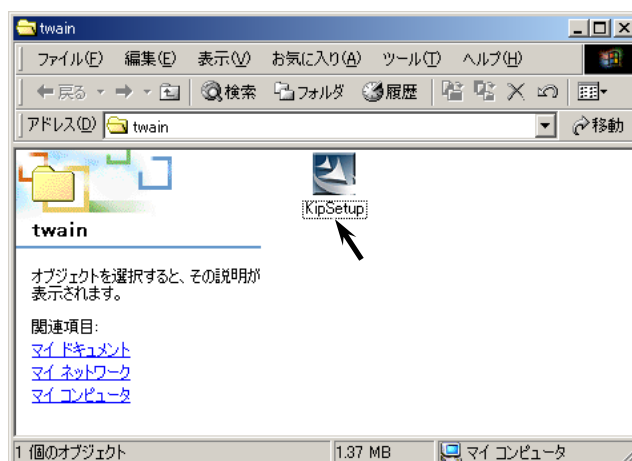
4. 「KIP2200のプロパティ」画面で [状態：準備完了] と表示されていれば、USB ドライバは正常にインストールされています。
[OK] をクリックして確認作業を終了してください。



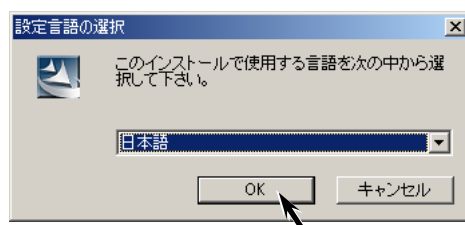
2.3 TWAIN ドライバのインストール

USB ドライバのインストールが終了したら、続けて TWAIN ドライバのインストールを行います。

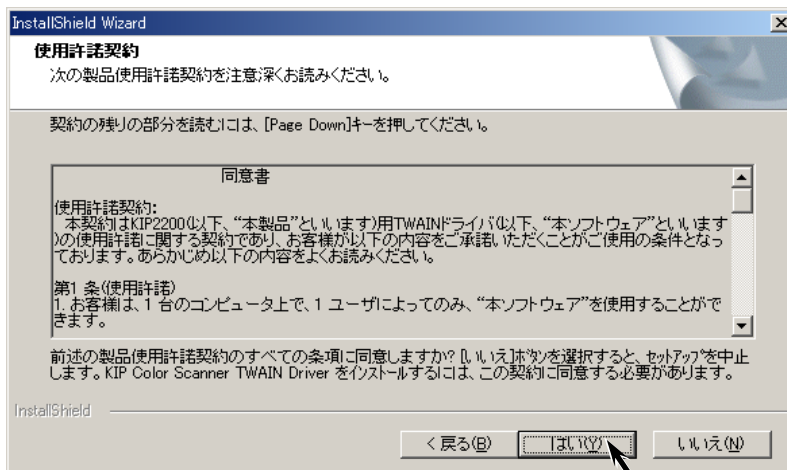
1. 「Administrator (管理者)」権限のユーザで Windows2000 にログオンし、USB ドライバが正常にインストールされていることを確認してください。
2. 「KIP2200 インストールディスク」CD-ROM の twain フォルダ内にあるファイル「KipSetup(.exe)」を開きます。
InstallShield Wizard が開始されます。



3. 「使用言語の選択」画面が表示されます。
[日本語] を選択して [OK] をクリックします。

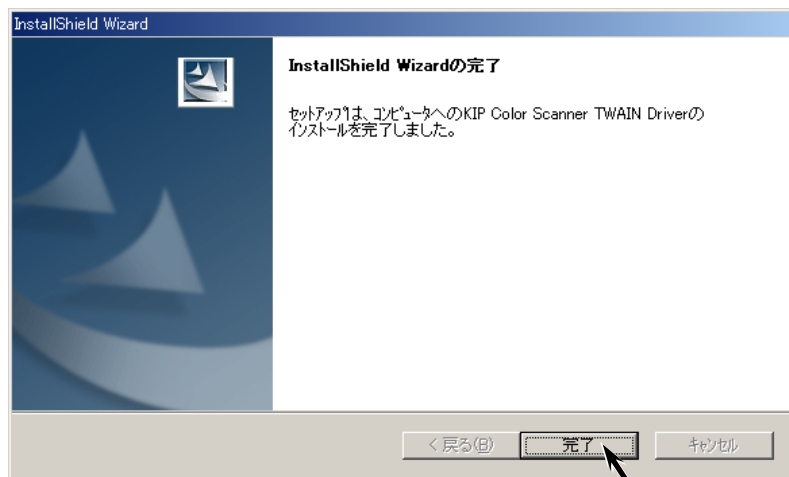


4. 「使用許諾契約」が表示されます。
内容を確認の上、[はい] ボタンをクリックすると TWAIN ドライバのインストールが開始されます。
[はい] ボタンをクリックすることで使用許諾契約に同意したものとみなされます。



5. TWAIN ドライバのインストールが完了すると、「InstallShield Wizardの完了」画面が表示されます。

[完了]ボタンをクリックして終了します。

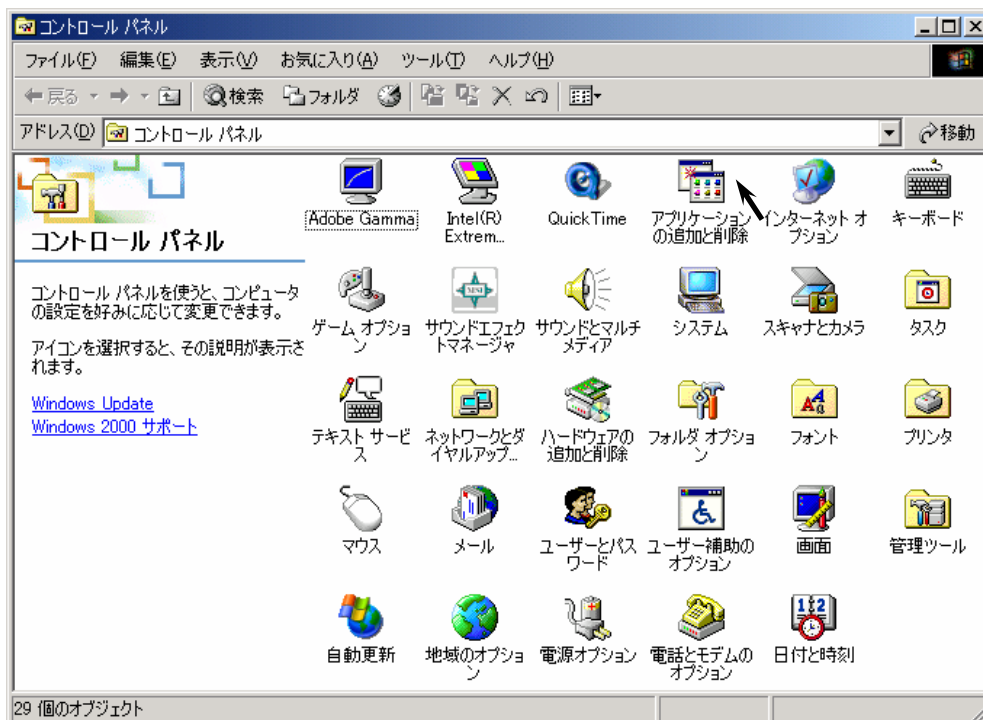


6. USB ドライバ、TWAIN ドライバのインストールが完了すると、TWAIN 対応アプリケーションで KIP2200 カラーキャナを操作してスキャンイメージを取得できるようになります。

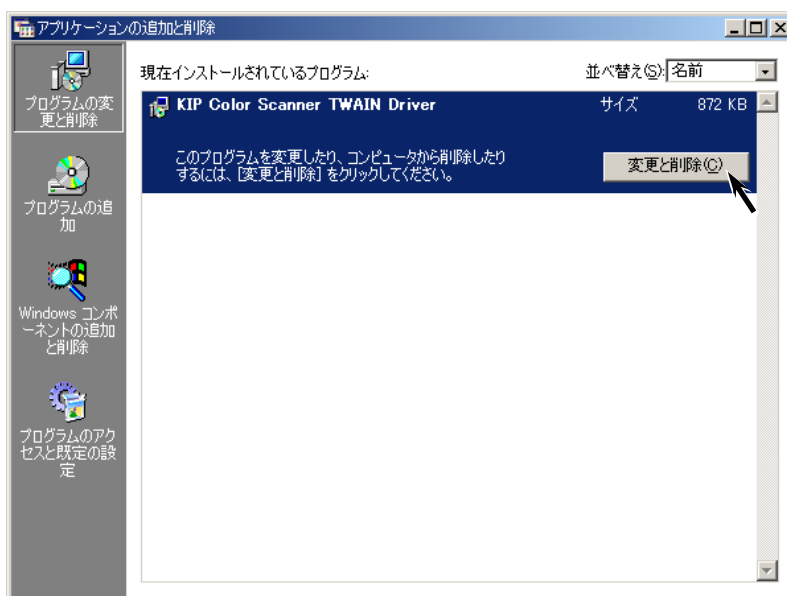
2. 4 TWAIN ドライバのアンインストール

KIP2200 カラーキャナのTWAIN ドライバが必要な場合は、下記の手順でアンインストールすることができます。

1. スタートメニューの[設定] - [コントロールパネル]より 「アプリケーションの追加と削除」を開きます。



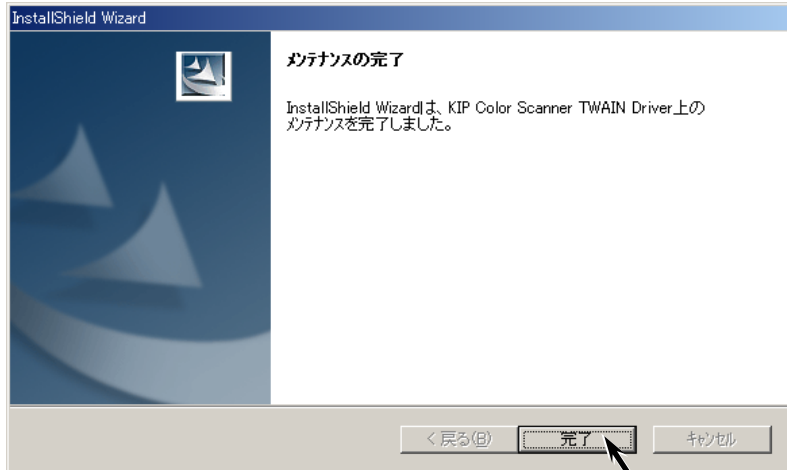
2. [KIP Color Scanner TWAIN Driver] を選択して [変更と削除] ボタンをクリックします。



3. 「ファイル削除の確認」画面が表示されます。
[OK] ボタンをクリックすると、TWAIN ドライバがアンインストールされます。



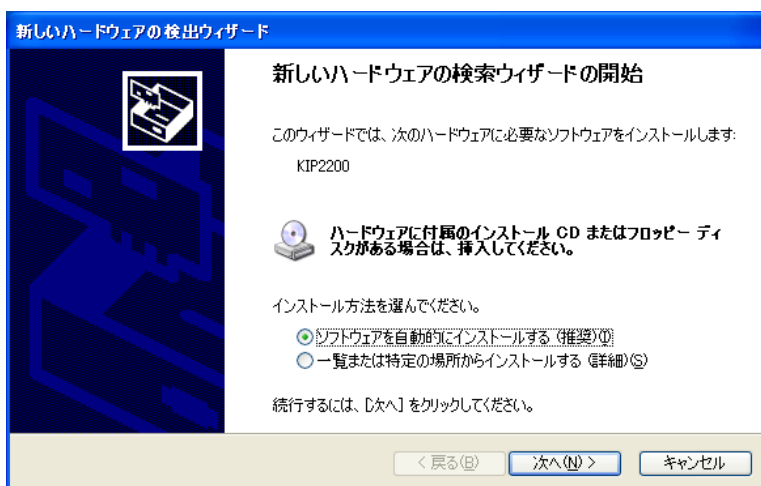
4. TWAIN ドライバのアンインストールが完了すると、「メンテナンスの完了」画面が表示されます。
[完了]ボタンをクリックして終了します。



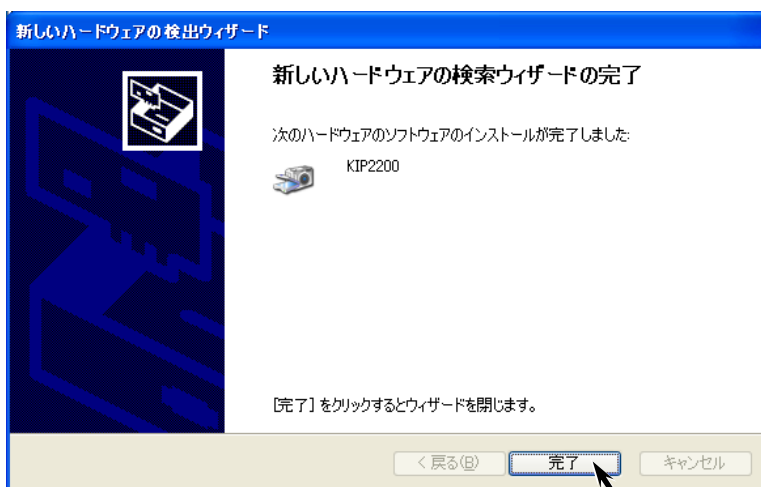
3 OS が Windows XP の場合

3.1 USB ドライバのインストール

1. コンピュータおよびスキャナの電源が切断されている状態で USB ケーブルを接続します。
2. コンピュータおよびスキャナの電源を投入します。
3. 「コンピュータの管理者」権限のユーザで Windows XP にログオンします。
4. スキャナが認識されると、「新しいハードウェアの検出ウィザードの開始」画面が表示されます。
CD-ROM ドライブに「KIP2200 インストールディスク」をセットしてください。
CD-ROM が認識されると、USB ドライバのインストールが自動的に開始されます。



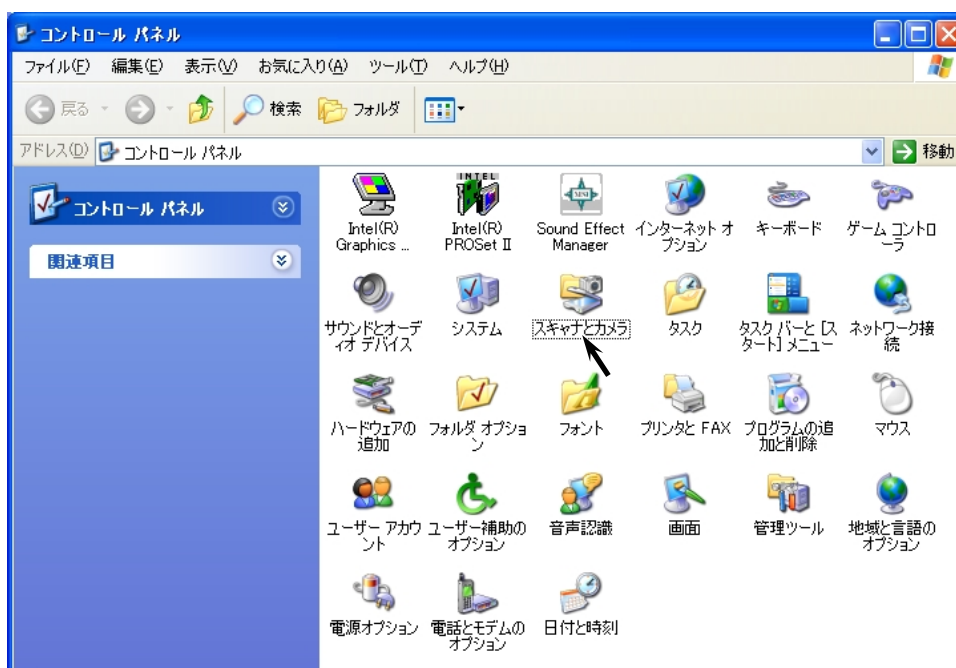
5. USB ドライバのインストールが完了すると、「新しいハードウェアの検索ウィザードの完了」と表示されます。
[完了] ボタンをクリックして終了します。



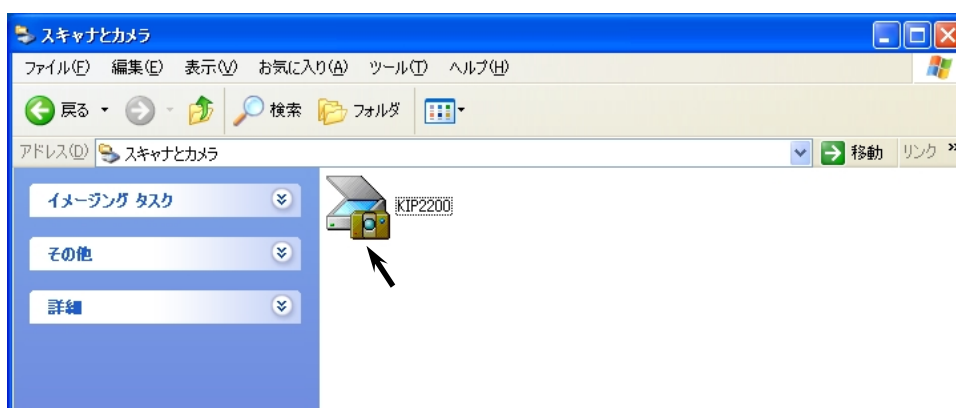
3. 2 USB ドライバのインストール確認作業

USB ドライバのインストールを終えたら、USB ドライバが正常にインストールされているかの確認作業を行ってください。

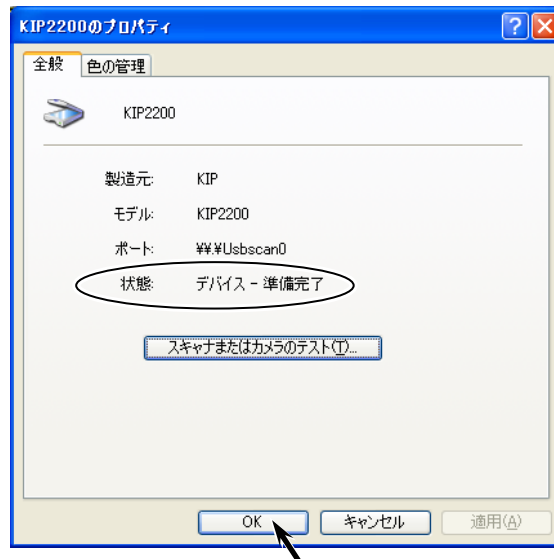
1. コンピュータとスキャナが USB ケーブルで接続され、またコンピュータとスキャナの電源が投入されていることを確認してください。
2. スタートメニューの[設定] - [コントロールパネル] - [プリンタとその他のハードウェア]より「スキャナとカメラ」を開きます。



3. 「スキャナとカメラ」画面で [KIP2200] を開きます。



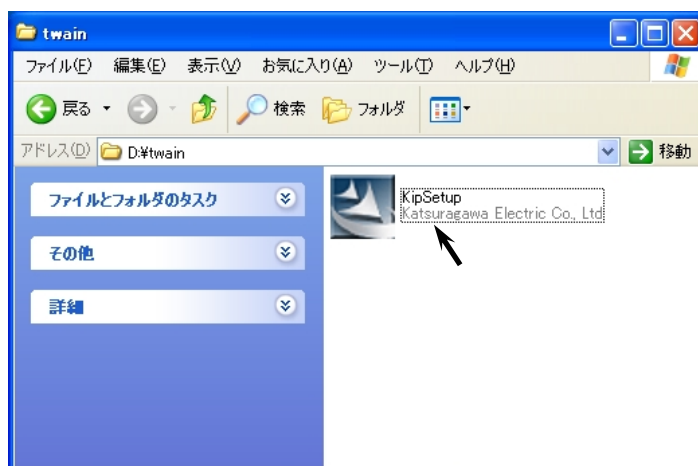
4. 「KIP2200のプロパティ」画面で [状態：準備完了] と表示されていれば、USB ドライバは正常にインストールされています。
[OK] をクリックして確認作業を終了してください。



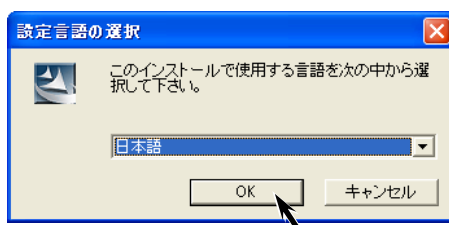
3.3 TWAIN ドライバのインストール

USB ドライバのインストールが終了したら、続けて TWAIN ドライバのインストールを行います。

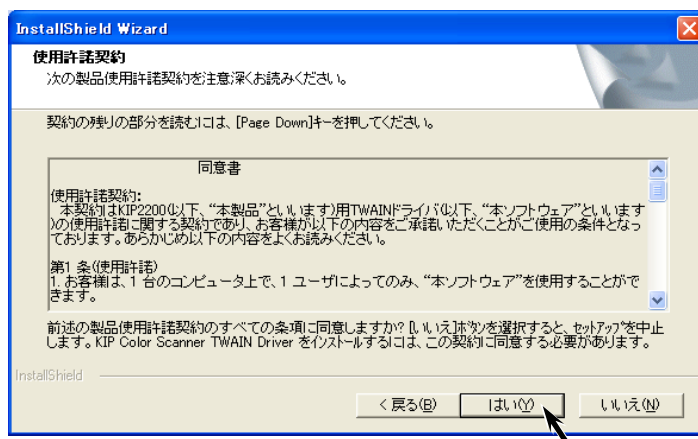
1. 「コンピュータの管理者」権限のユーザで Windows XP にログオンし、USB ドライバが正常にインストールされていることを確認してください。
2. 「KIP2200 インストールディスク」CD-ROM の twain フォルダ内にあるファイル「KipSetup(.exe)」を開きます。
InstallShield Wizard が開始されます。



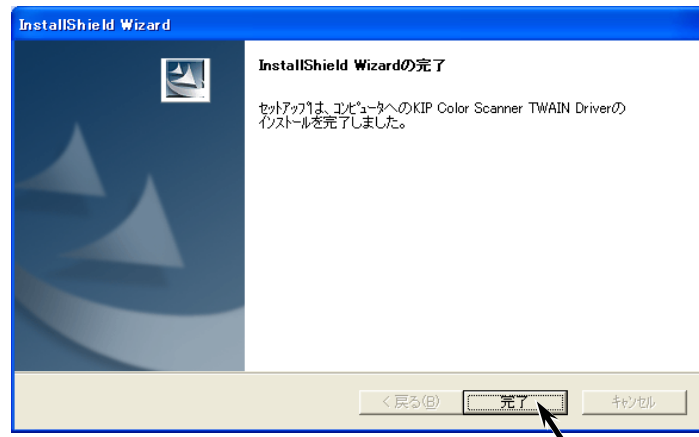
3. 「使用言語の選択」画面が表示されます。
[日本語] を選択して [OK] をクリックします。



4. 「使用許諾契約」が表示されます。
内容を確認の上、[はい] ボタンをクリックすると TWAIN ドライバのインストールが開始されます。
[はい] ボタンをクリックすることで使用許諾契約に同意したものとみなされます。



5. TWAIN ドライバのインストールが完了すると、「InstallShield Wizardの完了」画面が表示されます。
[完了]ボタンをクリックして終了します。

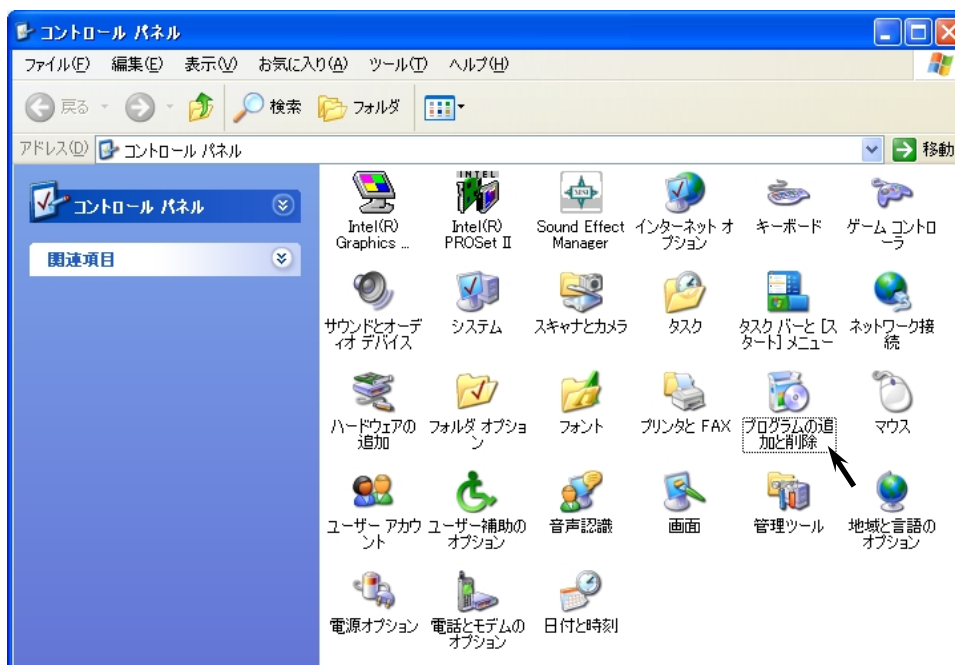


6. USB ドライバ、TWAIN ドライバのインストールが完了すると、TWAIN 対応アプリケーションで KIP2200 カラー scanner を操作してスキャンイメージを取得できるようになります。

3. 4 TWAIN ドライバのアンインストール

KIP2200 カラースキャナの TWAIN ドライバが必要な場合は、下記の手順でアンインストールすることができます。

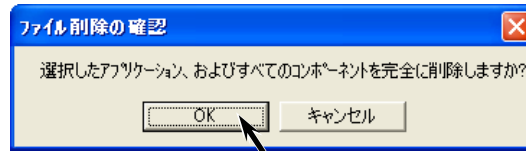
1. スタートメニューの[設定] - [コントロールパネル]より 「プログラムの追加と削除」を開きます。



2. [KIP Color Scanner TWAIN Driver] を選択して [変更と削除] ボタンをクリックします。



3. 「ファイル削除の確認」画面が表示されます。
[OK] ボタンをクリックすると、TWAIN ドライバがアンインストールされます。



4. TWAIN ドライバのアンインストールが完了すると、「メンテナンスの完了」画面が表示されます。
[完了]ボタンをクリックして終了します。

