





Infinite Possibilities

お客様のビジネスをもっと加速させるイノベーションのために、KIP は高品質、生産性、コスト効率を求めたプロフェッショナルなニーズにもお応えできる最先端テクノロジーを搭載した普通紙 LED カラー・プルーフシステムをご提供します。

カラー&モノクロ・プルーフプリントの柔軟性とワークフローの効率化

700P シリーズは、辞書、単行本、法規書籍などの面付け確認、新聞、広告などのグラブプリント、CTP、イメージセッタの校正、検版、グラフィック、パッケージデザインの確認プリントなど、用途はたくさんあります。共有されたホットフォルダーに 1bit-TIFF ファイルをドラッグ & ドロップするだけで、簡単にプリントできます。2400dpi 等の高解像度 TIFF データも自動で 600dpi に変換して高画質プリントが可能。

700P シリーズ System Features

- ホットフォルダー運用標準対応
- カラータッチパネル
- 2本または4本ロール
- カラー180m²~290m² / 1時間
- PC & Webベースプリントツール
- 600 X 2,400dpi 相当の印字解像度
- 上部排紙機構を標準搭載
- 省エネ設計
- 全5モデルの製品構成
- 分版1bit-TIFFを合成カラープリント*要RipT

デザインチェックプルーフアー

デザインアプリケーションから簡単にプリントができ、段ボール箱などのデザインチェックを原寸大で行えます。TIFF、PDF ファイルなどの分版データとカラーデータを効率よく一括・セット印刷が可能で業務効率の向上につながります。

確実なワークフローオートメーション

1bit-TIFF ファイルをホットフォルダーに書き込むだけで簡単にプリントができます。デジタルプリプレスワークフローの中で欠かすことのできない大判サイズ対応、高速、高画質、低ランニングコストのデジタルモノクロプルーフシステムとして、お役立てください。

面付け校正・文字校正・検版

各社 RIPsystem で作成された 1bit-TIFF データを受け取り高速にプリントします。(※ 2400dpi などの高解像度データを受け取り自動変換プリント可能) CTP システムでは欠かすことのできない、面付け校正を原寸大で可能としました。また、プレート出力前にデータファイルの内容確認とプレート検査のために最適なプルーフ・プリンターとして幅広くご利用頂けます。文字校正に必要なフォントサイズ、ウェイト、白抜き文字なども高品質に再現可能です。



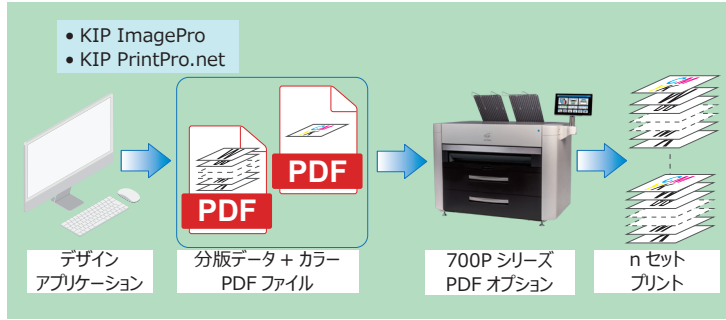
高精細・高品質イメージング

KIP Contact Array Charging 技術でトナーを精確にドット配置することで画像形成を制御し、滑らかな色と表現力豊かな白黒画像・カラー画像品質を提供します。

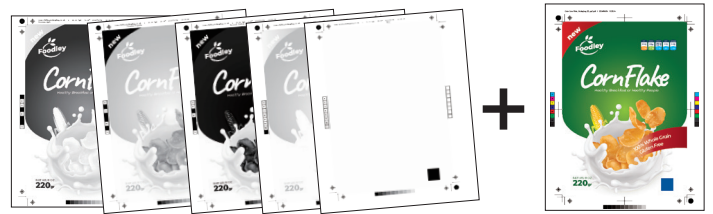
鮮やかな色合いと柔らかい色合いがお客様のコンセプト的なアイデアを表現します。細線やテキストを真っ黒で精確な表現は読みやすさと正確さを提供します。



パッケージ印刷



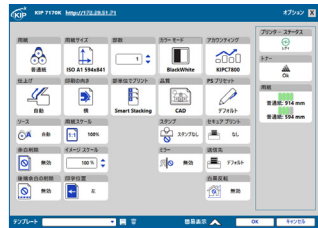
分版白黒プリント + カラープリントをセットで部数プリント



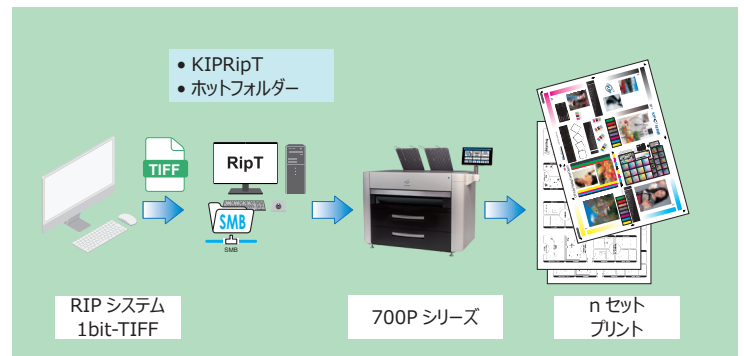
Windows プリンタードライバー

WORD/EXCEL などのオフィス系アプリケーション、CAD 系および DTP アプリケーションからの大判プリントをフルサポート。オフィス系、CAD 系に適した KIP GL ドライバー、DTP 系 (Adobe) アプリケーションに最適な KIP Script^{*1} ドライバーを切り替えてご使用いただけます。

* 1 : PDF プリントオプションが必要です。



製本印刷 - 文字校正・面付確認



KIP SYSTEM K SOFTWARE

お客様のニーズを支える

KIP SYSTEM K SOFTWARE

KIP System K ソフトウェアは、高度なユーザーエクスペリエンスと、シームレスなプリント管理による非常に優れた生産性を提供します。

- タブレット感覚のタッチパネル操作
- 見やすく統一された直感的なタイルインターフェース
- システム管理、設定、モニター機能を備えた一括出力ツール
- アプリケーションソフトは拡張機能に簡単にアクセスできるリボンツールバー
- Windows ドライバーは WHQL 認証取得済みで、タッチスタイルを採用し簡単に各種機能にアクセス可能

KIP System K はすべての KIP システム機器に搭載しています。

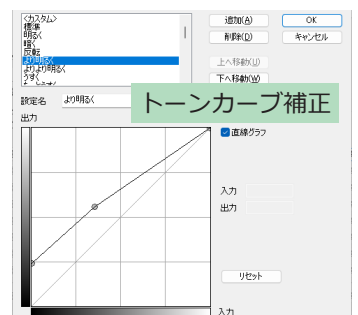
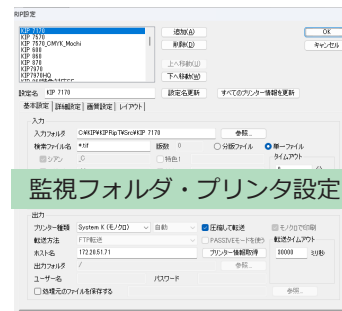
KIP PRINTPRO.NET

お客様はこの一つのアプリケーションで全てのワイドフォーマット・ワークフローを完結できます。

- TIFF, PDF, マルチページファイルもまとめて一括プリント
- 標準のウェブブラウザを使用でき、OS 環境に依存しません
- サーバーライセンスは不要で、複数のクライアントより同時接続
- セキュアプリント対応

高解像度 TIFF 変換・印刷ツール - KIPRipT

RIP 済の高解像度 1bit-TIFF を受け取り、700P シリーズに適した画像処理を行い出力します。(複数のホットフォルダーを設定可能)
ホットフォルダーごとに様々な設定を行い、運用することができます。



お客様の作業環境に合わせて最適化

お客様の指先で必要なすべてのものを操作 !!

KIP 15.6 インチワイドタッチスクリーンはスマートタブレット機能を備えています。生産性を向上させるワークフローの自動化により、プロジェクトを楽に完了できます。操作画面のデザインをカスタマイズ可能ですので、様々な作業環境の接続性と直感的なナビゲーションを提供します。

プリント、コピー、スキャン | ワークフローの自動化 | 高精細ビューア | タッチスクリーンのカスタマイズ | 範囲指定プリント (AOI) | 印刷品質プリセット | KIP Cloud Connect | 操作ガイド

KIP 700P Series Color - Proof Printer

主な仕様			
記録方式	LED 静電転写方式		
現像方式	乾式非磁性一成分接触現像方式 (HDP plus)・C, M, Y, K ドライトナー		
印字解像度	600 x 2,400 dpi 相当		
用途	CAD 線画、GIS マップ、POP、ビジネスグラフィック、簡易ポスター、青焼き代替		
操作パネル	15.6" フルカラー ワイドマルチタッチスクリーン (スワイプ対応)		
印字速度	730	カラー : A1 (横) 6 枚 / 分、A0 3 枚 / 分 モノクロ : A1 (横) 6 枚 / 分、A0 3 枚 / 分	
	750 / 770	カラー : A1 (横) 6 枚 / 分、A0 3 枚 / 分 モノクロ : A1 (横) 8 枚 / 分、A0 4 枚 / 分	
	755 / 775	カラー : A1 (横) 10 枚 / 分、A0 5 枚 / 分 モノクロ : A1 (横) 12 枚 / 分、A0 6 枚 / 分	
給紙	紙	730 2本ロール給紙 750 / 755 2本ロール給紙 + 手差し給紙 ^{*14} 770 / 775 4本ロール給紙 + 手差し給紙 ^{*14}	
用紙	紙	普通紙 ^{*1} 、再生紙 ^{*1} 、トレーシング紙 ^{*1} 、フィルム ^{*1*3} 、特殊メディア ^{*1*3} 坪量 : 64g / m ² ~ 150g / m ² ^{*1*3*12}	
用紙サイズ	最大幅 : 914 mm、最小幅 : 297 mm		
印字サイズ	印字幅 : 297 mm ~ 914 mm / 印字長 : 210 mm ~ 6,000 mm ^{*2*3*11} (最長 25m ^{*3*12})		
欠け幅	先端、左右 : 各 3 mm ± 2 mm、後端 : 5 mm ± 2 mm		
コントローラタイプ	KIP System K コントローラー		
メモリー / SSD	4GB DDR4 標準 (拡張可能) / 256GB (拡張可能)		
インターフェース	イーサネット : 1000/100/10BASE 対応		
最大消費電力	730	2.6kW	
	750 / 770	3.3kW*	
	755 / 775	3.3kW*	
省電力モード	730	3W 以下	
	750 / 770	3.4W 以下 *	
	755 / 775	3.4W 以下 *	
スタートアップタイム	180 秒以下 ^{*13}		
ウォームアップタイム	5 分以下 (23℃ / 60% 定格電圧)		
電源	730	AC200V (単相) , 15 A , 50/60 Hz	
	750 / 770 / 755 / 775	AC200V (単相) , 16 A , 50/60 Hz	
大きさ (W) × (D) × (H) (オペレーションパネル、排紙トレイ除く)	730 / 750 / 755	1,500 mm × 1,037 mm × 888 mm	
	770 / 775	1,500 mm × 1,037 mm × 1,138 mm	
質量	730	370kg	750 / 755 : 389kg 770 / 775 : 450kg
クラウドドライブ	OneDrive, Google Drive, Dropbox, box, SharePoint		
プリンタードライバ	Windows プリントドライバ ^{*4} (PDL : KIPGL / KIPScript ^{*5}) AutoCAD HDI ドライバ ^{*6}		
ソフトウェア	KIP ImagePro ^{*4} , KIP PrintPro.net ^{*7} , KIP Smart Printing ^{*8} , KIP Printer Status ^{*4} , KIP Cost Center ^{*4*9} , KIP Accounting Center ^{*4*9}		
セキュリティ	RABC アカウント管理 ^{*4*9} 、PIN コード認証、ActiveDirectory ユーザ認証 ^{*9*10} データセキュリティ NISPOM 5220.22-M		


*1 指定紙、推奨紙、特殊メディアについては、販売担当者までお問い合わせください。 *2 普通紙使用時、トレーシング紙定形 2 倍長、フィルム定形長、特殊メディア定形長。 *3 連携するアプリケーション、使用される環境 / メディア / 条件により制限される場合があります。 *4 Windows 10 / 11, Windows Server 2016, Windows Server 2019, Windows Server 2022 環境に対応。 *5 PDF プリントオプションが必要です。 *6 AutoCAD (LT) 2015 - 2020 対応。 *7 標準的なウェブブラウザで利用できます。最新バージョンをご使用ください。 *8 タブレット PC、スマートフォン対応 (email)。 *9 Accounting Package オプションが必要です。 *10 AD 連携 : カード製造番号による AD-Server 連携 : LDAP による AD-Server と連携。 ** IC-CARD : FeliCa / MIFARE 対応、カードリーダー : RC-S380/S 対応。 *11 連携するアプリケーション、使用される環境 / メディア / 条件により制限される場合があります。最大 25m まで印字可能。 *12 使用される環境 / メディア / 条件により制限される場合があります。 *13 スキャン、コピー、プリントのいずれかの機能が操作可能になるまでの時間。 *14 カット紙の場合は、用紙長 420 mm 以上が必要です。 * 各機能の詳細情報、印刷品質については販売担当者にお問い合わせください。

700P シリーズには、高解像度 TIFF 変換・印刷ツールの KIPRipT ソフトウェアを同梱しています。KIPRipT をご使用の場合は、別途 Windows10/11 が稼働する PC が必要です。PC の詳細仕様については販売担当者にお問い合わせください。

■ 主なプリント機能	
対応フォーマット	KIP GL (HP-GL,HP-GL/2,HP RTL 準拠)、DWF、TIFF、CALS G4、JPEG、PNG、PDF ^{*4} 、その他 *
連続プリント枚数	1 ~ 999 枚 ^{*2}
印刷品質	CAD、Graphic、Photo、カスタム ^{*1}
タッチプリント機能	モノクロ:用紙、セツト ^{*3} 、回転、セツト数、拡大 / 縮小、仕上げ、ミラー、スタンプ、白黒反転、アカウンティング
	カラー : 印刷品質、セツト数、用紙、画質 (明るさ、緑 / 赤、青 / 黄色)、セツト ^{*3} 、拡大 / 縮小、回転、ミラー、スタンプ、仕上げ、アカウンティング
その他の機能	再プリント、ファイルの追加、ファイルの削除、選択解除、ビューアー (AOI ^{*5})、テンプレート
*1 : KIP ImagePro および KIP PrintPro.net を使用して任意の設定を複数追加登録可能です。 *2 : 連携するアプリケーションにより制限される場合があります。 *3 : セットには (On、On (逆順)、同時プリント、セット編集) 機能があります。 *4 PDF プリントオプションが必要です。 *5 : AOI (Area of Interest) はビューアー表示にて範囲指定クランプを行う機能です。 * KIP Accounting Center を使用した各機能制限等の設定が可能です。 * 各機能についての詳細情報は、販売担当者にお問い合わせください。	

ご購入前のご注意 : 本製品は、グラフィック・写真などの高印字率、極めて高い印字品質を必要とされる用途、特殊メディアへの印字を必要とされる用途への使用を意図しておりませんので、これらの用途には本製品の適合性をお客様において充分ご確認のうえ、ご判断ください。インクジェット用紙への印字及び擦過性については意図しておりません。色の再現範囲や発色が異なる場合があります。

《ご注意》※国内外で流通する紙幣・貨幣・政府発行の有価証券類 (国債・地方債など)、未使用の郵便切手・官製はがき、政府発行の印紙・証券類をコピー、複製、プリントするとその印刷物の使用如何に拘わらず法律に違反し、罰せられます。※著作権の目的となっている書類・音楽・絵画・放画・地図・映画・図面・写真などの著作物は、個人的または、家庭内、その他これに準ずる限られた範囲内で使用するためにコピー、複製する以外は禁じられています。



ご注意

正しく安全にお使いいただくために

◎ご使用の前に取扱説明書をよくお読みください。◎水、湿気、ほこり、油煙などの多い場所に設置しないでください。◎表示された正しい電源・電圧でお使いください。◎アース接続を確実に行ってください。故障や漏電の場合、感電する恐れがあります。

- ◎本製品は国際エネルギースタープログラムの基準に適合しています。
- ◎本製品はグリーン購入法に適合しています。
- ◎「RoHS」指令に適合しています。
- * 欧州 RoHS (特定物質の使用制限)



◎ Windows® は、米国マイクロソフトコーポレーションの米国およびその他の国における登録商標および商標です。 ◎ AutoCAD® DWF は、米国オートデスク社およびその他の国における登録商標です。 ◎ HP-GL、HP-GL/2、HP RTL は米国ヒューレット・パッカド社の登録商標です。 ◎ Adobe® は、Adobe Systems Incorporated (アドビシステムズ社) の登録商標および商標です。 ◎ FeliCa はソニー株式会社の登録商標です。 MIFARE は、NXP セミコンダクターズの登録商標です。 ◎ その他の社名、または商品名等はそれぞれ各社の商標、または登録商標です。 ◎ 本プリンター、スキャナーの保守サービスのために必要な補修用部品の最低保有期間は、製品の製造終了後 7 年間且つ販売終了後 5 年間です。(補修用部品とは、その製品の機能を維持するために必要な部品です。) ◎ 記載されている内容、商品の仕様および外観等は改良のため予告なしに変更する場合があります。また、商品の色調は印刷のため実際の色とは異なって見える場合がありますので、予めご了承ください。 ◎ 記載されている商品は国内仕様のため海外での使用はできません。 ◎ 詳しい性能・仕様・条件等については、販売担当者にご確認ください。 ◎ カタログに使用した画像は一部ハメコミです。 ◎ 万が一、本体のハードディスクに不具合が発生した場合、蓄積されたデータや登録したアカウント情報、MAILBOX、テンプレート等のデータが消失することがあります。また、機器の返却・廃棄を行なう際、ハードディスク等に記録されたデータは HDD 残存データ消去機能を利用して消去することを推奨します。データの消失もしくは流出による直接、間接の損害については、当社は一切その責任を負いませんので、あらかじめご了承ください。

製品に関する情報のご案内



KIP グループ情報

<http://www.kiphq.co.jp/>

KIP 製品情報

<http://www.kipjapan.com/>



KIP カスタマーサポート

03-3756-1101

KIP 製品に関するお問い合わせ


03-3756-1100

株式会社ケイアイビー

KIP 製品の修理、消耗品のご注文に関するお問い合わせはこちらへ

桂川電機株式会社 国内営業本部

KIP 製品のご購入、販売に関するお問い合わせはこちらへ



桂川電機株式会社 国内営業本部

株式会社ケイアイビー